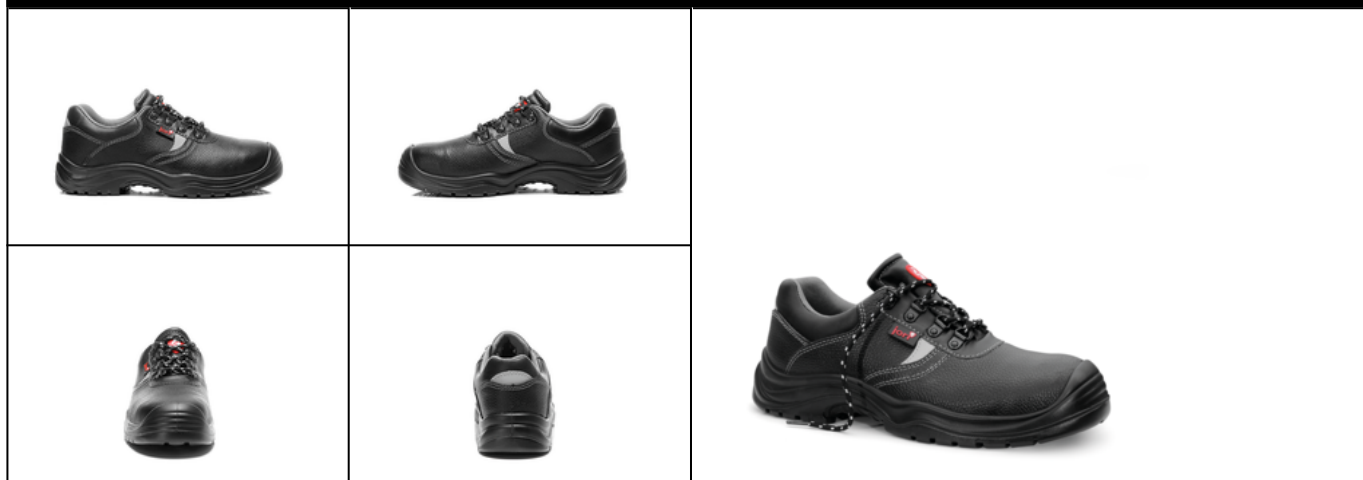


TECHNISCH DATABLAD

BASIC Low S3 No. 12331


Mt. 36 - 48



AANDUIDING VOLGENS NORM

Norm voor veiligheidsschoenen EN ISO 20345 S3	Basisvereiste S3: A Antistatische schoenen - E Energieabsorptie in de hak - FO Olie- en benzinebestendig - WRU Waterpenetratie en waterabsorptie - P Tussenzool - Gesloten hiel - Geprofileerde loopzool
Aanvullende kenmerken	SRC Antislip: Biedt slipweerstand op vloeren uit keramische tegels met Natriumlaurylsulfaatoplossing (SLS), zowel als op stalen vloeren met Glycerol. SRC is de best mogelijke waardering voor een veiligheidsschoen conform EN ISO 20345.

VORM

Veiligheidsschoen laag 	Vorm A - De hoogte van het bovenste gedeelte van de schoen mag bij maat 42 maximaal 11,2 cm bedragen.
---------------------------------------------------------------------------------------------------------------	-------------------------------------------------------------------------------------------------------

INZETGEBIED

Inzetgebied	In- en outdoor inzetbaar Omgeving waar invloed van vocht te verwachten is (S2) Omgevingen met het gevaar op het doordringen van puntige en scherpe voorwerpen (S3)
-------------	--------------------------------------------------------------------------------------------------------------------------------------------------------------------------

EIGENSCHAPPEN

Maten (Unisex model)	<ul style="list-style-type: none"> Uitgebreide maatrange: leverbaar in de maten 36 - 48
Gepolsterde schacht	<ul style="list-style-type: none"> Zeer goed draagcomfort: de gepolsterde schachtrand beschermt de achillespees.
Gepolsterde watertong	<ul style="list-style-type: none"> Zeer goed draagcomfort: de tong voorkomt drukkpunten en het indringen van vuil.

EIGENSCHAPPEN

PU-beschermneus
(Polyurethaan)

- Direct aangespoten beschermneus
- Bijzondere bescherming tegen slijtage aan de top van de schoen
- Beschermt het bovenmateriaal tegen vroegtijdige slijtage

BOVENMATERIAAL

Rundleder

- Toepassingsgebieden S1/S2/S3
- Natuurlijk materiaal
- Slijtvast
- Ademend
- Waterbestendig conform EN ISO 20345 S2

VOERINGSMATERIAAL

Ademende
binnenvoering van textiel

- Klimaatregulerend
- Goed ademend
- Huidvriendelijk
- Goede transpiratie opname en -afgifte

BESCHERMNEUS

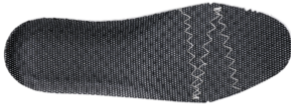
Stalen neus



- Bescherming tegen een impact van min. 200 Joule en een druk van min. 15 kN
- Duurzame bekleding van de zijkanten
- Ergonomisch gevormd
- Aangename vrijheid voor de tenen
- Goede afdekking van de kleine teen

INLEGZOO

Hele inlegzool JORI



- De volledige, verwisselbare inlegzool biedt een optimaal draagcomfort voor veiligheidsschoenen.
- De inlegzool heeft een goede vochtopname en -afgifte en zorgt daardoor voor een aangenaam voetklimaat.
- antistatisch

BINNENZOO

Antistatische softvlies-
binnenzool

Antistatisch, zelfs in 100% droge conditie, en zonder extra hulpmiddelen die verbinding met de loopzool maken

- Ca. 50% lichter dan vergelijkbare zolen uit natuurlijk materiaal
- Flexibel en vormvast
- Goede luchtdoorlaatbaarheid
- Uitstekende slijtvastheid
- Hoge vochtopname
- Snel drogend

BESCHERMING TEGEN PENETRATIE

Stalen tussenzool

De best mogelijke bescherming van onder: de tussenzool uit corrosiebestendig edelstaal voldoet aan de eisen voor bescherming tegen penetratie conform EN 12568 en voldoet daarnaast aan de bijkomende eisen voor bescherming tegen penetratie conform EN ISO 20344 / 20345. Bijzonder goed in te zetten in werkomgevingen waar een verhoogd risico op letsel is door het intreden van puntige of scherpkantige materialen, bijvoorbeeld in de bouw.

LOOPZOOl

Twee densiteiten
profielzool jo_BASIC



- Heel goede antislip eigenschappen
- Antistatisch

Loopzool: PU (Polyurethaan)

- Kleur: zwart
- Profieldiepte: 4,0 mm
- Slijtvast
- Hittebestending tot ca. 130°C
- Koudeflexibel tot ca. -20°C
- Olie- en benzinebestendig

Tussenzool: PU (Polyurethaan)

- De zachte PU-kern zorgt voor een goede schokabsorptie en een hoog draagcomfort