

# TECHNISCH DATABLAD

ROSARIO XXST creme Low ESD S1 No. 720055

Mt. 35 - 48



## AANDUIDING VOLGENS NORM

Norm voor veiligheidsschoenen EN ISO 20345:2022 S1	Basisvereiste S1: A Antistatische schoenen - E Energieabsorptie in de hak - Gesloten hiel
Aanvullende kenmerken	<b>FO FUEL RESISTANCE</b> <b>SR SLIP RESISTANCE</b> Slipweerstand op keramische tegels met glycerine.


## VORM

Veiligheidsschoen laag 	Vorm A - De hoogte van het bovenste gedeelte van de schoen mag bij maat 42 maximaal 11,2 cm bedragen.
---	---


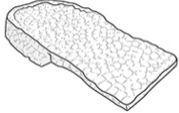

## INZETGEBIED

Inzetgebied	Droge werkomgeving Industrie, opslag, transport, montage enz. (S1)  Omgevingen waar gevaar van elektrostatische ontlading bestaat (EGB/ESD)  Werkomgevingen met harde ondergronden. De revolutionaire Infinergy® zoalkern dempt de schok en veert terug in zijn oorspronkelijke vorm wanneer de druk afneemt. Meer energie tijdens iedere stap.
-------------	---

## EIGENSCHAPPEN

ESD-uitrusting	Dankzij zijn goede geleidingsvermogen is de schoen voor werkzaamheden in ESD-gevoelige en elektrostatisch beschermde ruimtes (EPA) geschikt. De schoenen voldoen aan de norm 61340-5-1.	
Maten (Unisex model)	<ul style="list-style-type: none"><li>Uitgebreide maatrange: leverbaar in de maten 35 - 48</li></ul>	

## EIGENSCHAPPEN

Gecertificeerd conform DGUV regel 112-191	<ul style="list-style-type: none"><li>Gecertificeerd voor orthopedische aanpassingen / steunzolen</li></ul>	
Gepolsterde schacht	<ul style="list-style-type: none"><li>Zeer goed draagcomfort: de gepolsterde schachtrand beschermt de achillespees.</li></ul>	
Gepolsterde tong	<ul style="list-style-type: none"><li>Zeer goed draagcomfort: de tong voorkomt drukpunten.</li></ul>	
Zoolkern uit Infinergy® by BASF 	De zoolkern bestaat uit geëxpandeerde, ovale, met elkaar versmolten, thermoplastische polyurethaan bolletjes die erg licht en elastisch zijn. De revolutionaire technologie dempt de schok en veert terug in zijn vorm wanneer de druk afneemt. Hierdoor wordt de energie aan de drager teruggegeven. De kern behoudt ook bij temperaturen onder -20°C zijn hoge flexibiliteit.	


## BOVENMATERIAAL

Suède leder	<ul style="list-style-type: none"><li>Toepassingsgebied S1</li><li>Natuurlijk materiaal</li><li>Ademend</li></ul>	
Textiel	<ul style="list-style-type: none"><li>Toepassingsgebied S1</li><li>Synthetisch materiaal</li><li>Vormvast</li><li>Scheurvast</li><li>Snel drogend</li><li>Slijtvast en licht</li></ul>	

## VOERINGSMATERIAAL

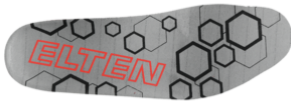
Ademende binnenvoering van textiel	<ul style="list-style-type: none"><li>Klimaatregulerend</li><li>Goed ademend</li><li>Huidvriendelijk</li><li>Goede transpiratie opname en -afgifte</li></ul>	
Voering van de verstevigde hiel	<ul style="list-style-type: none"><li>Het slijtvaste microvezelmateriaal is bijzonder duurzaam en zorgt voor een aangenaam draagcomfort.</li></ul>	

## BESCHERMNEUS

Stalen neus 	<ul style="list-style-type: none"><li>Bescherming tegen een impact van min. 200 Joule en een druk van min. 15 kN</li><li>Duurzame bekleding van de zijkanalen</li><li>Ergonomisch gevormd</li><li>Aangename vrijheid voor de tenen</li><li>Goede afdekking van de kleine teen</li></ul>	
--	---	--

## INLEGZOO

Hele inlegzool SPORTIVE ESD (rec)



- ESD-uitrusting: beschermt tegen elektrostatische ontlading (electrostatic discharge=ESD). De hele, verwisselbare inlegzool is geleidend en ontworpen voor de inzet in ESD werkschoenen conform de norm DIN EN ISO 20345 en DIN EN 61340-5-1.
- De binnenzool met aandelen gerecycled materiaal
- De volledige, verwisselbare inlegzool biedt een optimaal draagcomfort voor veiligheidsschoenen.
- Verbeterd schoenklimaat door de open celstructuur van het PU-schuim. Zo blijft de voet altijd aangenaam droog.
- Het zachte PU schuim werkt schokabsorberend en verhoogt het loopcomfort.

## BINNENZOO

ESD beschermende softvlies-binnenzool

ESD-uitrusting: beschermt tegen elektrostatische ontlading (electrostatic discharge=ESD), en dat zonder gebruik te maken van bijkomende hulpmiddelen die een verbinding met de loopzool bewerkstelligen.

- Ca. 50% lichter dan vergelijkbare zolen uit natuurlijk materiaal
- Flexibel en vormvast
- Goede luchtdoorlaatbaarheid
- Uitstekende slijtvastheid
- Hoge vochtopname
- Snel drogend

## LOOPZOO

Twee densiteiten loopzool WELLMAXX STREET



- Heel goede antislip eigenschappen
- Antistatisch

Loopzool: TPU (Thermoplastisch Polyurethaan)

- Kleur: beige
- Profieldiepte: 3,5 mm
- Uiterst slijtvast
- Hittebestending tot ca. 130°C
- Koudeflexibel tot ca. -30°C
- Olie- en benzinebestendig

Tussenzool: PU met een kern van Infinergy® by BASF

- De zachte PU-kern zorgt voor een goede schokabsorptie en een hoog draagcomfort
- De zoolkern uit Infinergy® zorgt voor een goede demping met rebound effect