



GTIN:	4013288225115	Afmetingen:	405x360x60 mm
Onderdeelnr.:	05150121001	Gewicht:	3156 g
Artikelnummer:	9731	Land van herkomst:	CZ
		Goederencode (HS- code):	82041100

- Duurzaam schuimrubberen inzetstuk, elk gereedschap heeft een vaste plek; 2-kleurig om ontbrekende onderdelen snel te herkennen
- Hoogwaardig, duurzaam schuimrubberen inzetstuk dat geen chemische dampen afgeeft
- Optimale pasvorm zorgt ervoor dat het gereedschap makkelijk uit het schuimrubberen inzetstuk kan worden verwijderd
- Water- en olieafstotend, onderhoudsarm en makkelijk te reinigen
- Bescherming van het gereedschap tegen vervuiling en stoten
- Ringsteeksleutel, ook uitermate geschikt voor werken in kleine ruimtes
- De speciale bekgeometrie vergroot de aangrijpmogelijkheden van het gereedschap
- De geringe terughaalhoek in de bek zorgt ervoor dat de schroef elke 15° wordt vastgegrepen

Duurzaam schuimrubberen inzetstuk; 2-kleurig om ontbrekende onderdelen snel te herkennen; geschikt voor de Tool Rebel werkplaatswagen; met 18 Wera 6003 Joker ringsteeksleutels en 1 Wera Kraftform flessenopener.

Weblink

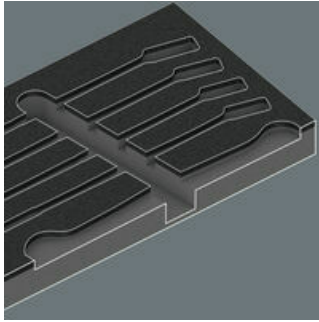
https://products.wera.de/nl/roller_cabinet_and_foam_inserts_foam_inserts_for_roller_cabinet_9731.html

Wera - 9731
05150121001 - 4013288225115

Wera Werkzeuge GmbH
Korzter Straße 21-25
D-42349 Wuppertal
Tel: +49 (0)2 02 / 40 45-0
E-Mail: info@wera.de

Schuimrubberen inzetstukken voor werkplaatswagen

Veilig opbergen en snel overzicht



De gereedschappen zitten veilig op hun plek dankzij de nauwkeurige uitsparingen in het schuimrubber, maar laten zich toch makkelijk uitnemen. Dankzij de doordachte positionering van het gereedschap kan dit efficiënt worden opgeborgen, maar is tevens snel uit te nemen.

2-kleurig schuimrubberen inzetstuk



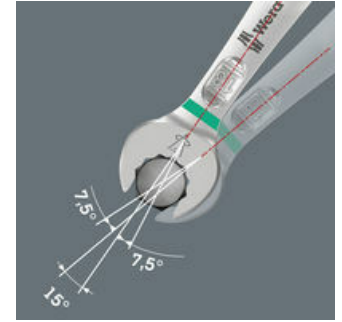
Na het oppakken van het gereedschap is het tweede lichtgrijze schuimrubber te zien. Hierdoor zijn ontbrekende gereedschappen makkelijk te herkennen.

Voor werken op lastige schroeflocaties



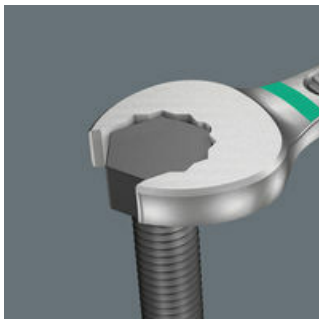
De ringsteeksleutel Joker 6003 met zijn bijzondere bekgeometrie - 7,5° gebogen aan bekszijde en een dubbelzeskantgeometrie - beschikt over dubbel zoveel aanzetmogelijkheden bij meermaals verdraaien over 180° van de sleutel om de lengteas. Moeren resp. schroefkoppen kunnen elke 15° worden 'vastgegrepen'. De Joker 6003 vindt als het ware het meest geschikte aanzetpunt na elke omwenteling vanzelf.

Joker 6003: Terughaalhoek kleiner dan 30°



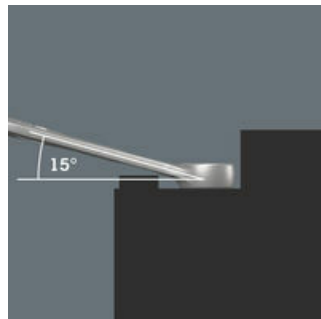
Door de bek 7,5° te buigen, een dubbelzeskantgeometrie toe te passen en de manier van werken te wijzigen (aanzetten - schroeven - draaien - opnieuw aanzetten - schroeven - draaien, enz.) kan er ook geschroefd worden in situaties waarin de terughaalhoek kleiner dan 30° is.

Dubbele zeskant-geometrie



De dubbelzeskantgeometrie aan de bek- en ringzijde garandeert een goed contact met de schroefkop of moer en verkleint het risico op wegglijden.

Joker 6003: Gebogen ringzijde



De ringzijde is ten opzichte van de gereedschapsas 15° gebogen, om persoonlijk letsel te voorkomen.

Take it easy tool finder



Take it easy tool finder: met kleurcodering op maat - voor het eenvoudig en snel vinden van het benodigde gereedschap. Formaatzoeksysteem in gereedschappen voor binnenzeskant-schroeven (stiftsleutels, Zyklus Bit-doppen), buitenzeskant-schroeven en moeren (Joker-steeksleutels, Zyklus-doppen en Zyklus-doppen met vasthoudfunctie) en TORX® schroeven (stiftsleutels, Zyklus Bit-doppen).

Weblink

https://products.wera.de/nl/roller_cabinet_and_foam_inserts_foam_inserts_for_roller_cabinet_9731.html

Wera - 9731
05150121001 - 4013288225115

Wera Werkzeuge GmbH
Korzter Straße 21-25
D-42349 Wuppertal
Tel: +49 (0)2 02 / 40 45-0
E-Mail: info@wera.de

9731 Schuimrubberen inzetstuk met 6003 Joker Set 1, 19-delig

Schuimrubberen inzetstukken voor werkplaatswagen



Inhoud pakket:

6003 Joker Ringsteeksleutel, 6 x 105 mm



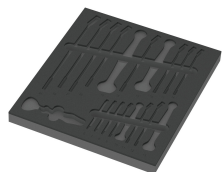
05020198001	1x	6 x 105 mm
05020199001	1x	7 x 110 mm
05020200001	1x	8 x 115 mm
05020219001	1x	9 x 120 mm
05020201001	1x	10 x 125 mm
05020202001	1x	11 x 135 mm
05020203001	1x	12 x 148 mm
05020204001	1x	13 x 160 mm
05020205001	1x	14 x 167 mm
05020206001	1x	15 x 174 mm
05020207001	1x	16 x 182 mm
05020208001	1x	17 x 190 mm
05020209001	1x	18 x 210 mm
05020210001	1x	19 x 230 mm
05020500001	1x	20 x 230 mm
05020501001	1x	21 x 260 mm
05020502001	1x	22 x 260 mm
05020503001	1x	24 x 280 mm

Flessenopener, 145



05030005001	1x	145
-------------	----	-----

9831 Schuimrubberen inzetstuk voor 6003 Joker Set 1, zonder gereedschap, 344 x 30 x 392 mm



05137331001 ¹⁾	1x	344 x 30 x 392 mm
---------------------------	----	-------------------

1) Let op: Het schuimrubberen inzetstuk past niet in het vorige model werkplaatswagen (artikelnummer 05501051001).

Weblink

https://products.wera.de/nl/roller_cabinet_and_foam_inserts_foam_inserts_for_roller_cabinet_9731.html

Wera - 9731
05150121001 - 4013288225115

Wera Werkzeuge GmbH
Korzter Straße 21-25
D-42349 Wuppertal
Tel: +49 (0)2 02 / 40 45-0
E-Mail: info@wera.de