



<b>GTIN:</b>	4013288196347	<b>Afmetingen:</b>	122x83x25 mm
<b>Onderdeelnr.:</b>	05078635001	<b>Gewicht:</b>	84 g
<b>Artikelnummer:</b>	7772 A	<b>Land van herkomst:</b>	TW
		<b>Goederencode (HS- code):</b>	82079099

- Voor draaimomentsleutel uit de Click-Torque X reeks met opname van 9x12 mm
- Voor vierkant-steeksleutelinzetstukken en 1/4"
- Fijne vertanding met 72 tanden
- Eenvoudig omschakelen door draaiknop
- Dopvergrendeling door drukknop

Insteekratel, omschakelbaar, voor 1/4" vierkant-steeksleutelinzetstukken en 1/4" verbindingselementen met vierkant-aandrijving; voor draaimomentsleutel uit de Click-Torque X reeks met opname van 9x12 mm.

**Weblink**

[https://products.wera.de/nl/torque\\_tools\\_series\\_click-torque\\_wrenches\\_series\\_insert\\_tools\\_7772\\_a.html](https://products.wera.de/nl/torque_tools_series_click-torque_wrenches_series_insert_tools_7772_a.html)

Wera - 7772 A  
05078635001 - 4013288196347

Wera Werkzeuge GmbH  
Korzter Straße 21-25  
D-42349 Wuppertal  
Tel: +49 (0)2 02 / 40 45-0  
E-Mail: [info@wera.de](mailto:info@wera.de)

Serie Insteekgereedschappen

Aandrijving 9x12 mm

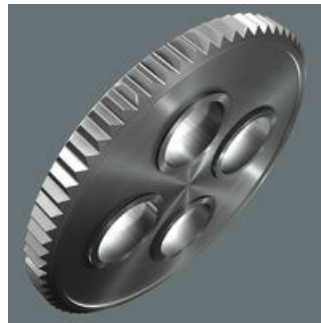
Kleine terughaalhoek

1/4"-buitenvierkant

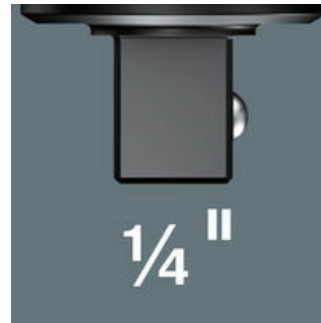
Eenvoudig omschakelen



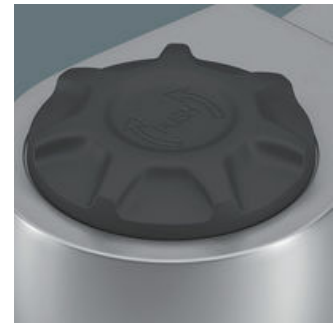
Voor draaimomentsleutel uit de Click-Torque X reeks met opname van 9x12 mm.



Fijne veranding (72 tanden) voor een slag van slechts 5°



Voor 1/4" vierkant-steeksleutelinzetstukken en 1/4" verbindingselementen met vierkant-aandrijving.



Eenvoudig omschakelen door draaiknop.

Veilige dopvergrendeling

Chroom-vanadium



Veilige dopvergrendeling via drukknop



Vanwege de uitvoering in chroom-vanadium staal zijn de insteekgereedschappen geschikt voor hoge belastingen.

Andere varianten in deze productreeks:



mm



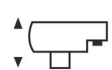
inch



mm



mm



mm

05078635001

49,0

1/4"

32,0

28,0

15,0

Weblink

[https://products.wera.de/nl/torque\\_tools\\_series\\_click-torque\\_wrenches\\_series\\_insert\\_tools\\_7772\\_a.html](https://products.wera.de/nl/torque_tools_series_click-torque_wrenches_series_insert_tools_7772_a.html)

Wera - 7772 A

05078635001 - 4013288196347

Wera Werkzeuge GmbH

Korzter Straße 21-25

D-42349 Wuppertal

Tel: +49 (0)2 02 / 40 45-0

E-Mail: info@wera.de