

HARDCAP™ AEROLITE™

TECHNISCHE
SPECIFICATIES

HOOFDBESCHERMING

DE LICHTSTE FULL SHELL HARDCAP DIE VOLDOET AAN EN812:2012

GEBRUIKSIINSTRUCTIES

Plaats de cap op uw hoofd en maak deze met behulp van de schuifband passend

Voor een goede bescherming moet de klep van de cap naar voren zijn gericht en moet de maat van de cap zijn aangepast aan de hoofdomvang van de drager

Niet gebruiken in een omgeving waarin een industriële veiligheidshelm is vereist

HARDCAP™ AEROLITE™ PRESTATIES

Ontworpen als bescherming tegen het stoten van het hoofd

Voldoet aan de vereiste stoottests van EN812:2012

Volledig verstelbaar voor een perfecte pasvorm

Full HDPE Shell en lichtgewicht impact liner van EPP

Verkrijgbaar in diverse kleuren

De 2-punts kinriem (EN 812) past op de de Aerolite

Bedrijfspersonalisatie mogelijk door middel van gedrukte logo's

ZWETBAND:
Zweetband is behandeld
met Polygiene®

IMPACT LINER:
Geëxpandeerd polypropyleen

**COMFORTABEL
KUSSEN:**
Geborsteld nylon en

UNIEKE AFSTELLING:
Met één hand te verstellen, 'one size fits all' voor een hoofdomvang van 53 cm tot 64 cm



CAP:
Gestroomlijnde

VOLLEDIGE BESCHERMING:

De beschermende liner is uitneembaar, zodat ook de buitenste cap wasbaar is voor een goede hygiëne en langere



REINIGING & ONDERHOUD

De liner kan worden gereinigd met zeep en warm water en afgedroogd met een zachte doek

Gebruik geen chemische of schurende reinigingsmiddelen

De standaardcover kan worden schoongeborsteld

De standaardcover is machinewasbaar op 30°C

De Aerolite™ moet uit de buurt van direct zonlicht en chemische stoffen worden bewaard en mag niet worden blootgesteld extreme temperaturen

HardCap
aerolite™



CONFORMITEIT

Voldoet aan EN812:2012, inclusief amendement A1:2012



MANUFACTURING FOR SAFETY
WWW.JSP.CO.UK

EXPORT@JSP.CO.UK
TEL: +44 (0)1993 826050



Issued 30/01/18, V2

HARDCAP™ AEROLITE™

TECHNISCHE SPECIFICATIES

HOOFDBESCHERMING

DE LICHTSTE FULL SHELL HARDCAP DIE VOLDOET AAN EN812:2012



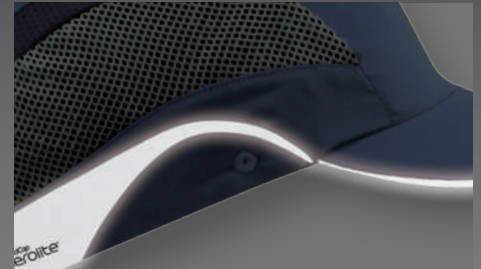
✓ KLEOPTIES

Verkrijgbaar met een klep van 50 mm of 25 mm. De langere klep biedt betere bescherming tegen de zon en de kortere klep biedt beter zicht wanneer u



✓ 'AIR FLOW' TECHNOLOGIE

De cover heeft grote opengeweven panelen voor een goede doorstroom van koele lucht. Dit voorkomt oververhitting en ongemak bij de drager, met name wanneer de cap lang wordt gedragen.



✓ REFLECTEREND

Grote reflecterende vlakken op de zijpanelen van de cover en een reflecterende rand om de klep zorgen voor extra zichtbaarheid en betere veiligheid bij

BESCHIKBARE KLEUREN



VERPAKKINGSAFMETINGEN

Breedte: 510 mm, lengte: 190 mm, hoogte: 420 mm

Brutogewicht: ca. 3,5 kg

Aantal: 20

BEPERKINGEN VAN HET GEBRUIK

De cap is niet ontworpen om de drager te beschermen tegen vallende objecten

De bescherming is alleen optimaal als de cap op de juiste maat is afgesteld

Na vallen of een harde klap moet de cap direct worden vervangen

Breng geen verf, oplosmiddelen, kleefstoffen of zelfklevende labels aan op het product, tenzij in overeenstemming met de instructies van de fabrikant

Tenzij aanbevolen door de fabrikant, mogen er geen originele onderdelen van het product worden aangepast of verwijderd

De liner kan bij contact met de huid een allergische reactie veroorzaken bij gevoelige personen*

*Verlaat in dat geval de gevarezone, zet de cap af en roep de hulp van een arts in

HARDCAP™ AEROLITE™ KENMERKEN

STANDAARDEN, TESTS & PRESTATIES

EN812 ✓

Stootweerstand ✓ 4 x 12 Joule

Volledige bescherming ✓

+50°C ✓

-40°C ✓



MANUFACTURING FOR SAFETY
WWW.JSP.CO.UK

EXPORT@JSP.CO.UK
TEL: +44 (0)1993 826050



Issued 30/01/18, V2