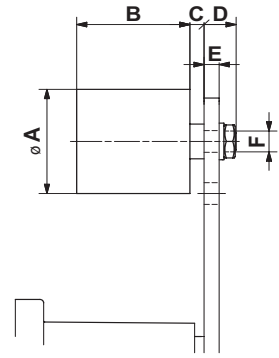


# Accessoires pour transmission par courroie

## Galet de tension type R et RL



### Galet de tension standard type R (bleu)

Type	N° article	Vit. max. tr/min	Largeur de courroie max.	A	B	C	D	E max.	F	Couple de serrage écrou hexagonal [Nm]	Taille SE	Poids [kg]
R 11	06 580 001	8000	30	30	35	2	14	5	M8	25	11	0.08
R 15/18	06 580 002	8000	40	40	45	6	16	7	M10	20	15/18	0.17
R 27	06 580 003	6000	55	60	60	8	17	8	M12	35	27	0.40
R 38	06 580 004	5000	85	80	90	8	25	10	M20	165	38	1.15
R 45	06 580 005	4500	130	90	135	10	27	12	M20	165	45	1.75

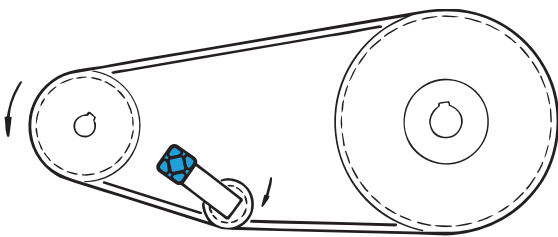
### Galet de tension «light» type RL (noir). Développés pour des applications peu contraignantes.

Type	N° article	Vit. max. tr/min	Largeur de courroie max.	A	B	C	D	E max.	F	Couple de serrage écrou hexagonal [Nm]	Taille SE	Poids [kg]
<b>new</b> RL 11	06 580 901	6000	30	30	35	3	19	10	M8	25	11	0.08
<b>new</b> RL 15/18	06 580 902	6000	40	40	45	6	21	9	M10	49	15/18	0.17
<b>new</b> RL 27	06 580 903	4500	55	60	60	8	22	8	M12	86	27	0.50

## Instructions de montage

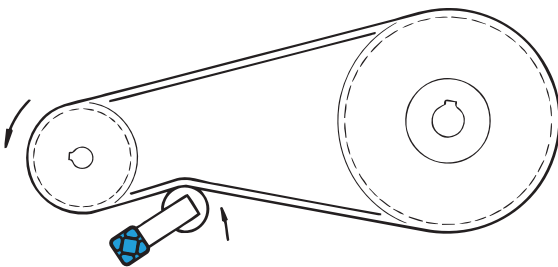
### a) Modalités pour la tension des courroies

Plus d'informations en page 4.5



#### Élément tendeur sur le brin intérieur de la courroie, avec poulie à gorge trapézoïdale.

- Installer l'élément tendeur sur le brin mou de la courroie et assurez-vous que l'angle d'enroulement sur les poulies (motrice et menée) est suffisant.
- Pour des entraxes de grande longueur nous recommandons l'utilisation d'une poulie avec une gorge plus prononcée sur l'élément tendeur.



#### Élément tendeur à l'extérieur de la courroie, avec galet de tension.

- Installer le galet de tension sur le brin mou de la courroie et assurez-vous que l'angle d'enroulement sur les poulies (motrice et menée) est suffisant.
- Le diamètre du galet de tension doit être au moins égal au  $\frac{2}{3}$  du diamètre de la petite poulie et au moins 20% plus large que la largeur totale de la ou des courroies.