

FICHE TECHNIQUE

LOTTE GTX® blue Mid ESD S3S CI No. 746111


Pt. 34 - 42



MARQUAGE CONFORME A LA NORME

Norme pour les chaussures de sécurité EN ISO 20345:2022 S3S	Exigences fondamentales dans la catégorie S3S: A Chaussure antistatique - E Capacité d'absorption d'énergie au niveau du talon - WPA Pénétration et absorption de l'eau - S Résistance de la semelle à la perforation - Arrière fermé - Semelle à crampons
Exigences additionnelles	WR WATER RESISTANCE Étanchéité, chaussure complète FO FUEL RESISTANCE Résistance aux hydrocarbures SR SLIP RESISTANCE Antidérapant sur carreau céramique avec glycérine. CI COLD INSULATED Isolation du semelage contre le froid

FORME

Chaussure de sécurité haute pour femmes 	Forme B - en pointure 38, la hauteur de la tige doit être au moins 10,5 cm.
--	---




CHAUSSANT

Chaussures femme	Le chaussant est parfaitement adapté à la morphologie du pied féminin.
------------------	--

DOMAINES D'UTILISATION

Domaines d'utilisation	Utilisation indoor et outdoor Zones dans lesquelles l'influence de l'humidité est probable (S2) Zones dans lesquelles les dangers de pénétration d'objets pointus et acérés existent (S3/S3L/S3S) Zones dans lesquelles il existe un danger de décharge électrostatique (ESD/EPA)
------------------------	--

CARACTERISTIQUES

Equipement ESD	Grâce à sa très bonne capacité de décharge, la chaussure convient à tous les travaux dans les zones protégées contre les décharges électrostatiques (EPA) ou sensibles à l'ESD. Les chaussures satisfont à la norme 61340-5-1.	
Certification conforme à DGUV 112-191	<ul style="list-style-type: none"> • Certifié pour les semelles / modifications orthopédiques 	
Languette fermée et rembourrée	<ul style="list-style-type: none"> • Confort de port excellent: la languette empêche les points de pression et que des saletés ne pénètrent dans la chaussure. 	
Rembourrage du col	<ul style="list-style-type: none"> • Confort de port excellent: le bord de la tige est confortablement rembourré et entoure la cheville - pour une bonne stabilité et un bon maintien dans la chaussure. 	
Matériau réfléchissant	<ul style="list-style-type: none"> • Bonne visibilité dans l'obscurité 	
Passant au niveau du talon	<ul style="list-style-type: none"> • Mettre la chaussure plus vite: le passant au niveau du talon permet de chausser la chaussure facilement. 	

MATERIAU DU DESSUS

Nubuck imperméabilisé	<ul style="list-style-type: none"> • Domaines d'utilisation S2/S3 • Matériau naturel • Résistant à l'usure • Respirant • Pénétration / Absorption de l'eau conforme à la norme EN ISO 20345 S2 • Grâce à l'imperméabilisation, la résistance à la pénétration et à l'absorption d'eau est augmentée
Matériau textile imperméabilisé	<ul style="list-style-type: none"> • Domaines d'utilisation S2/S3 • Matériau synthétique • Indéformable • Antidéchirure • Sèche rapidement • Résistant à l'usure et léger • Pénétration / absorption d'eau conforme à la norme EN ISO 20345 S2; résistance additionnelle à l'eau grâce à l'imperméabilisation du matériau

MATERIAU DE DOUBLURE

Gore-Tex® Performance
Comfort Footwear



Le laminé GORE-TEX® empêche que de l'eau ne pénètre dans la chaussure, tout en laissant les pieds « respirer ». Cette technologie offre un confort climatique idéal pour toutes les activités outdoor, même dans les pires conditions météo. Tous les composants de la construction de la chaussure sont très précisément harmonisés et sont soumis à des contrôles réguliers de qualité.

La membrane ALL-WEATHER

Quel que soit le temps et peu importe la force du vent, la membrane all-weather offre constamment un confort climatique optimal à l'intérieur de la chaussure. Elle garde les pieds au frais l'été et au chaud l'hiver. Des petits pores retiennent le vent et l'humidité.

EMBOUT DE PROTECTION

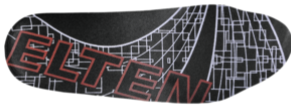
Embout en acier



- Protection contre les chocs d'une valeur de 200 Joules min. et contre l'écrasement d'une force équivalente à min. 15 kN
- Recouvrement durable des arêtes pour un effet de rembourrage
- Forme ergonomique
- Bonne liberté des orteils
- Bonne couverture de la zone du petit orteil

SEMELLE INTERIEURE

Semelle intérieure
entière ESD PRO Lady



- EQUIPEMENT ESD: Protection contre la décharge électrostatique (electrostatic discharge = ESD). La semelle intérieure entière est amovible, conductrice et conçue pour l'usage dans les chaussures de sécurité ESD selon les normes DIN EN ISO 20345 et DIN EN 61340-5-1.
- La semelle intérieure est particulièrement adaptée à la forme des chaussures de sécurité pour femmes.
- La semelle entière amovible offre le plus grand confort pour les chaussures de sécurité.
- Amélioration du climat à l'intérieur de la chaussure grâce à la structure alvéolaire de la mousse PU. Ainsi le pied reste-t-il toujours agréablement sec.
- L'énorme souplesse de la mousse PU amortit les chocs lors de la marche et augmente le confort.

INSERT ANTI-PERFORATION

Insert anti-perforation
en textile composite
haute ténacité

L'insert anti-perforation non métallique correspond à la norme de sécurité contre les perforations EN 12568. De plus, il satisfait aux exigences supplémentaires de sécurité anti-perforation conformément aux normes EN ISO 20344 / 20345. Le matériau léger et flexible permet une meilleure élasticité de la chaussure, surtout pendant des activités agenouillées ou pendant des travaux sur des sols irréguliers.

La variation textile couvre 100 % de la surface du pied (les semelles en acier ne couvrent que 85 % en raison de limitations dans la fabrication des chaussures). A 100 % non métallique et amagnétique, cet insert anti-perforation fait partie d'une chaussure de sécurité.

SEMELLE EXTERIEURE

Semelle à crampons à deux couches TREKKING LADY



- Très bonne résistance à la glisse
- Antistatique

Couche d'usure : PU (polyuréthane)

- Couleur: gris clair
- Profondeur des crampons: 4,0 mm
- Résistante à l'usure
- Résiste à la chaleur jusqu'à environ 130°C
- Souple à basses températures jusqu'à environ -20°C
- Résistante aux huiles et aux carburants

Couche de confort : PU (polyuréthane)

- Le noyau souple en PU garantit une bonne absorption des chocs et offre un grand confort de port