

Figure 1

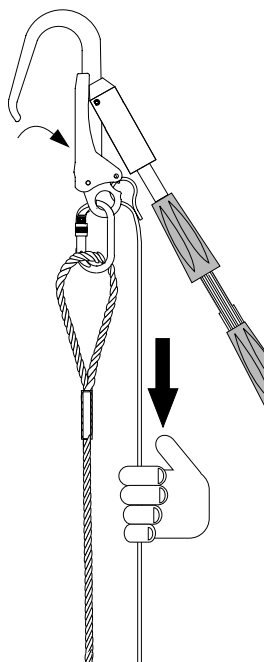


Figure 2

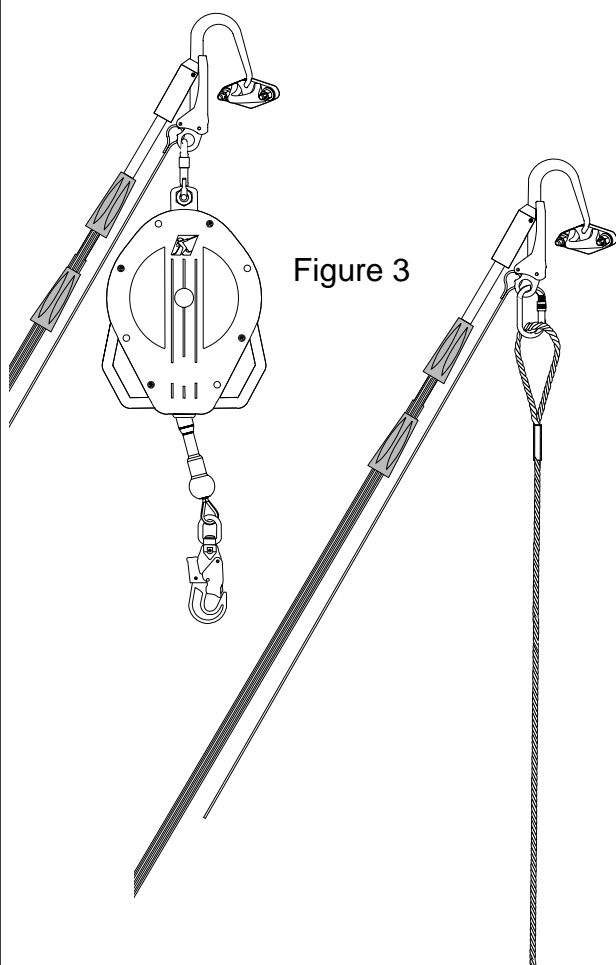


Figure 3

Fonction

Ce système permet la mise en place d'une corde d'assurance ou d'un antichute à longue rétractable depuis le sol.

Le système se compose d'une perche télescopique pour ancrer à distance et d'un connecteur à grande ouverture. Un antichute est monté sur le connecteur et l'utilisateur s'attache par l'intermédiaire du harnais à l'antichute. Une cordelette permet l'ouverture du connecteur à distance.

Description et Principe

Visser le connecteur en bout de perche.

La perche est constituée de trois tubes télescopiques permettant d'ajuster la longueur à la demande.

Ouvrir le connecteur en tirant sur la cordelette, passer celui-ci dans le point d'ancrage (fig.3), puis lâcher la cordelette.

Le connecteur se verrouille automatiquement en position "fermée".

Une fois le travail terminé, l'utilisateur peut ouvrir le connecteur en tirant sur la cordelette puis décrocher la système du point d'ancrage.

Spécifications techniques

- Matière de la perche : Fibre.
- Poids perche : 2685g
- Poids connecteur : 765g
- ouverture connecteur : 50 mm
- Attestation APAVE N° : 0082/352/160/01/04/0014
- Code connecteur : 106117
- Code perche avec embout fileté:106697

**fiche
technique**

**ÉQUIPEMENT ANTICHUTE
Connecteur M53**

ref. : T-2127 FR/GB

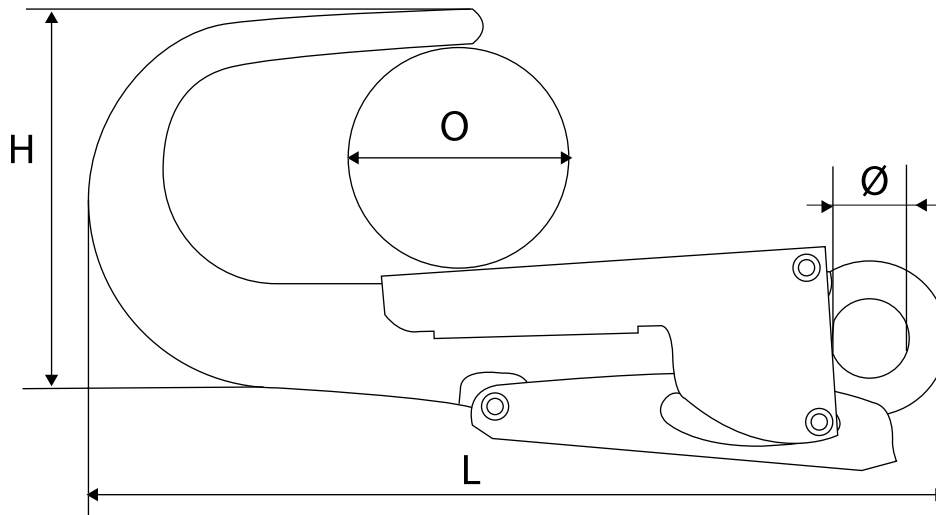
rev. n° : 01

**technical
data sheet**

**FALL PROTECTION EQUIPMENT
Connector M53**

date : 09/04/2004

page : 1/1




**Connecteur en acier ouverture double action.
Steel double locking snap hook.**

Dimensions/Dimensions (mm/in)

- Longueur/length : 212 mm / 8,35 in
- Hauteur/Height (mm) : 102 mm / 4,02 in
- Ouverture/Opening : 53 mm / 2,09 in
- Ø : 20 mm / 0,79 in

Caractéristiques mécaniques/

Mechanical characteristics

- Résistance à la rupture/  25 kN
Breaking strenght 55,19 Lbs
- Poids/Weight : 490 g / 1,08Lbs

Matières et traitement/

Materials and heat treatment

- Corps/body : Acier/Steel
- Finition/Finish : Zingage/zinc plated

Utilisation/Use

- Industrie/Industry

Normes/Standards

- Norme Européenne / : EN 362
European standard