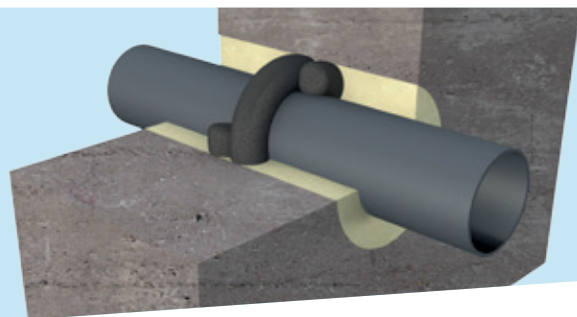


# Eigenschappen

- > **Waterdicht tot 5 bar** (DVGW VP-601)
- > **Gasdicht tot 5 bar** (DVGW VP-601)
- > **Uitstekende hechting** op de meest gangbare bouwmaterialen (beton, metaal, PVC,...)
- > **Zwelvermogen** : max 450%
- > **Eenvoudige verwerking** op zowel horizontale als verticale ondergronden



# Toepassing

Soudal Aquaswell is geschikt voor het **afdichten van vele types buizen in gas-, water- en kabeldoorvoeren.**

Soudal Aquaswell kan ook worden ingezet voor het **waterdicht afdichten van betonnen constructievoegen**, alsook voor het **hechten van bentoniet zwelbanden op ruwe ondergronden.**

Het oppervlak mag licht vochtig zijn, maar dient schoon en vrij van vet en stof te zijn.

Om een optimale product prestatie te verzekeren, raadt Soudal aan vooraf een kleine hechtingstest op het oppervlak uit te voeren.

## Disclaimer

De richtlijnen in dit document zijn het resultaat van onze experimenten, testen en van onze ervaring in het veld. Ze zijn ter goeder trouw gecommuniceerd.

Soudal kan geen verantwoordelijkheid nemen voor eventuele afwijkende resultaten als gevolg van de diversiteit aan gebruikte materialen en substraten en omwille van het grote aantal mogelijke toepassingen dat buiten onze controle ligt.

Het is in alle gevallen aan te raden een voorafgaande test uit te voeren om te verzekeren dat het product geschikt is voor de beoogde toepassing.

Raadpleeg in geval van twijfel Soudal NV, Turnhout:  
Tel. +32 14 42 42 31

**SOUDAL**

**Soudal N.V.**

Everdongenlaan 18-20 • B-2300 Turnhout

T.: +32 (0)14 42 42 31 • F.: +32 (0)14 42 65 14 • E-mail: info@soudal.com

[www.soudal.com](http://www.soudal.com)



**SOUDAL**

**NIEUW**

# Aquaswell

water- en gasdicht afdichten  
van doorvoeren.

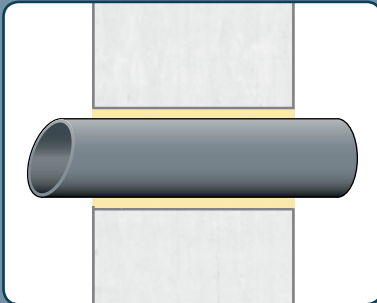


# SOUDAL Aquaswell

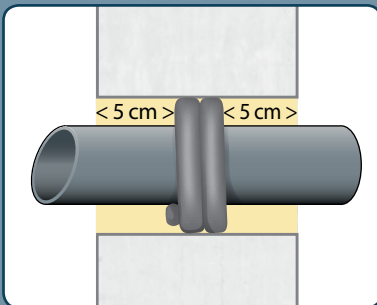
## Water- en gasdicht afdichten

- > een **één-component polyurethaan mastiek van hoge kwaliteit** die opzwellt in contact met water, ontwikkeld voor de **water- en gasdichte afdichting** van buisdoorvoeren.
- > een **geldbesparend** waterdicht afdichtingssysteem, geschikt voor alle gangbare typen bouwmaterialen en ondergronden.
- > wordt **geleverd in aluminium kokers en worsten** en kan eenvoudig worden aangebracht met een standaard kitpistool.

Afdichting bij kleine kernboring en relatief grote buisdiameter

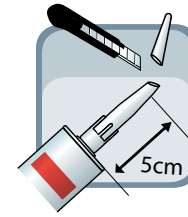


Afdichting bij grote kernboring vereist één of meerdere rugvullingen

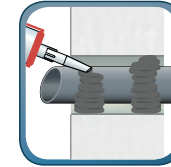


## Gebruiksaanwijzing

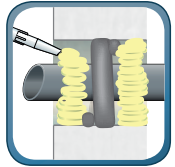
De spuitmond diagonaal afsnijden op 5 cm van de basis.



Doorvoer aan beide zijden van het betonelement tot 5 cm diep opvullen met Soudal Aquaswell volgens onderstaand verbruikstabel.



Bij grote doorvoeren bijkomend PU-voegvulling volgens onderstaand verbruikstabel in het midden van het betonelement rondom de buis wikkelen.



De afdichting onmiddellijk na aanbrengen eventueel afwerken met afstrikmiddel en afstrijkplaatje.



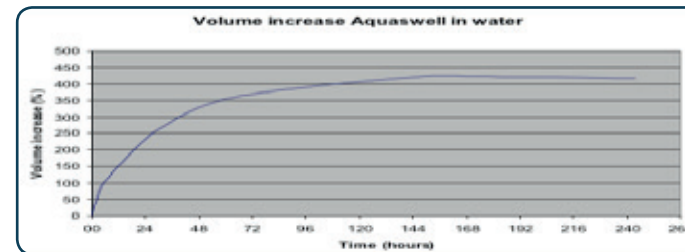
## Verbruikstabel

Kernboring (in mm)		80	100	120
Buisdiameter (in mm)	52	1 koker + 1 voegvulling	1 koker + 1 voegvulling	4 kokers + 2 voegvullingen
	60	1 koker + 0 voegvullingen	1 koker + 1 voegvulling	4 kokers + 1 voegvulling
	85		1 koker + 0 voegvullingen	2 kokers + 1 voegvulling

\* Het werkelijk verbruik kan verschillen van de in tabel vermelde volumes omwille van oneffenheden op het hechtvlak en/of onregelmatigheden bij het uitspuiten.

## Zweleigenschappen

Ril uitgespoten met een driehoekige spuitmond, ondergedompeld in water bij 23°C.



### Volume toename na

- > **24 uren:** 150-200% van zijn originele volume
- > **72 uren:** 300% van zijn originele volume
- > **144 uren:** 400-450% van zijn originele volume

Nadat het contact met water weg is neemt het product zijn oorspronkelijke vorm terug aan.

## Verpakking



Doos van 12 kokers van 310 ml.



Doos van 12 worsten van 600 ml.

## Opslag

- > Ongeopend bewaren op een koele, droge plaats bij een temperatuur tussen +5°C en +25°C.
- > Kokers zijn tot 9 maanden houdbaar.
- > Worsten zijn tot 12 maanden houdbaar.

