

# TECHNISCH DATABLAD

CARL S3 HI No. 64461


Mt. 39 - 48



## AANDUIDING VOLGENS NORM

<p>Norm voor veiligheidsschoenen EN ISO 20345:2022 S3</p>	<p>Basisvereiste S3:  <b>A</b> Antistatische schoenen - <b>E</b> Energieabsorptie in de hak -  <b>WPA</b> Penetratie en absorptie van water - <b>P</b> Tussenzool - Gesloten hiel -            Geprofileerde loopzool</p>
<p>Aanvullende kenmerken</p>	<p><b>FO FUEL RESISTANCE</b></p> <p><b>SR SLIP RESISTANCE</b> Slipweerstand op keramische tegels met glycerine.</p> <p><b>SC SCUFF CAP</b> De kruipneus verdraagt een bepaalde mate van slijtage.</p> <p><b>LG LADDER GRIP</b> Hakrand van minimaal 10 mm</p> <p><b>HI HEAT INSULATED</b> Warmte isolerend</p> <p><b>HRO HEAT RESISTANT OUTSOLE</b> Hittebestendig tegen contactwarmte, ook bij kortstondig hoge temperaturen</p>


## VORM

<p>Veiligheidsschoen halfhoog</p> 	<p>Vorm B - De hoogte van het bovenste gedeelte van de schoen moet bij maat 42 minimaal 11,3 cm bedragen.</p>
---	---

## INZETGEBIED

Inzetgebied	<p>In- en outdoor inzetbaar Omgeving waar invloed van vocht te verwachten is (S2) Omgevingen met het gevaar op het doordringen van puntige en scherpe voorwerpen (S3)</p> <p>Hete omgevingen met hoge vereisten voor de hittebestendigheid van de zool Bijvoorbeeld gieterijen, laswerkzaamheden</p>
-------------	--

## EIGENSCHAPPEN

Gecertificeerd conform DGUV regel 112-191	<ul style="list-style-type: none"><li>Gecertificeerd voor orthopedische steunzolen</li></ul> 
Watertong	<ul style="list-style-type: none"><li>Zeer goed draagcomfort: de tong hindert vuil van binnendringen.</li></ul>
Gepolsterde kraag	<ul style="list-style-type: none"><li>Zeer goed draagcomfort: zacht gepolsterde schacht omsluit de enkel en zorgt voor goede stabiliteit en steun in de schoen.</li></ul>
Gesp	<ul style="list-style-type: none"><li>Voor een individuele instelling van de tong</li></ul>
Extra versterking, aangebracht in het bovenste deel van de schacht	De versterking ontlast de stiknaden en verhoogd de duurzaamheid van de schacht.
Gepolsterde veiligheidsmanchet	<ul style="list-style-type: none"><li>Extra bescherming: de manchet voorkomt dat vuil en vreemde voorwerpen de schoen binnendringen.</li></ul>
Naden uit hittebestendig garen	<ul style="list-style-type: none"><li>De best mogelijke bescherming tegen vlammen, hitte en chemicaliën. De hittebestendigheid wordt niet door reiniging beïnvloed.</li></ul>
Snelsluiting	<ul style="list-style-type: none"><li>Om de schoen in geval van gevaar met één hand te kunnen uittrekken</li></ul>
PU-beschermneus (Polyurethaan)	<ul style="list-style-type: none"><li>Direct aangespoten beschermneus</li><li>Bijzondere bescherming tegen slijtage aan de top van de schoen</li><li>Beschermt het bovenmateriaal tegen vroegtijdige slijtage</li></ul>

## BOVENMATERIAAL

Rundleder	<ul style="list-style-type: none"><li>Toepassingsgebieden S1/S2/S3</li><li>Natuurlijk materiaal</li><li>Slijtvast</li><li>Ademend</li><li>Waterbestendig conform EN ISO 20345 S2</li></ul>
-----------	--

## VOERINGSMATERIAAL

Binnenvoering van leder	<ul style="list-style-type: none"><li>Uiterst scheurvast</li><li>Ademend</li><li>Natuurlijk materiaal</li></ul>
Voering van de verstevigde hiel	<ul style="list-style-type: none"><li>Het slijtvaste microvezelmateriaal is bijzonder duurzaam en zorgt voor een aangenaam draagcomfort.</li></ul>

## BESCHERMNEUS

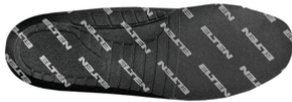
Stalen neus



- Bescherming tegen een impact van min. 200 Joule en een druk van min. 15 kN
- Duurzame bekleding van de zijkanten
- Ergonomisch gevormd
- Aangename vrijheid voor de tenen
- Goede afdekking van de kleine teen

## INLEGZOO

Hele inlegzool BASIC



- De volledige, verwisselbare inlegzool biedt een optimaal draagcomfort voor veiligheidsschoenen.
- De inlegzool heeft een goede vochtopname en -afgifte en zorgt daardoor voor een aangenaam voetklimaat.
- antistatisch

## BINNENZOO

Antistatische softvlies-binnenzool

Antistatisch, zelfs in 100% droge conditie, en zonder extra hulpmiddelen die verbinding met de loopzool maken

- Ca. 50% lichter dan vergelijkbare zolen uit natuurlijk materiaal
- Flexibel en vormvast
- Goede luchtdoorlaatbaarheid
- Uitstekende slijtvastheid
- Hoge vochtopname
- Snel drogend

## BESCHERMING TEGEN PENETRATIE

Stalen tussenzool

De best mogelijke bescherming van onder: de tussenzool uit corrosiebestendig edelstaal voldoet aan de eisen voor bescherming tegen penetratie conform EN 12568 en voldoet daarnaast aan de bijkomende eisen voor bescherming tegen penetratie conform EN ISO 20344 / 20345. Bijzonder goed in te zetten in werkomgevingen waar een verhoogd risico op letsel is door het intreden van puntige of scherp kantige materialen, bijvoorbeeld in de bouw.

## LOOPZOOL

Grof geprofileerde twee  
densiteiten loopzool  
SAFETY-GRIP



- S-lijnvormige plaatsing van de profielblokken voor een ergonomische afwikkeling
- Heel goede antislip eigenschappen
- Antistatisch

Loopzool: Rubber

- Kleur: zwart
- Profieldiepte: 6,0 mm
- Uiterst slijtvast
- Hittebestendig tot ca. 200°C, kortstondig tot 300°C
- Koudeflexibel tot ca. -20°C
- Olie- en benzinebestendig
- Bestendig tegen talrijke chemicaliën (zuren en logen)
- Krasbestendig

Tussenzool: PU (Polyurethaan)

- De zachte PU-kern zorgt voor een goede schokabsorptie en een hoog draagcomfort