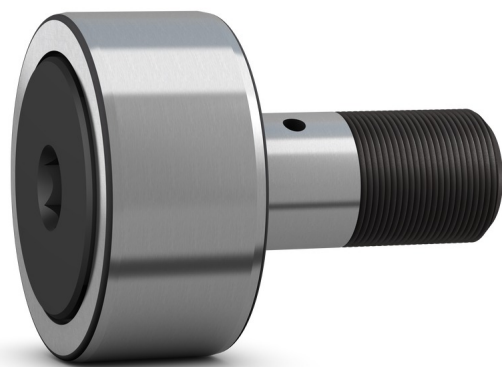


KR 47 B



Galet de came avec axe (galet à rouleaux, type à goujon) avec dispositif de relubrification

Les galets de came avec axe (galets à rouleaux, type à goujon) sont conçus pour fonctionner sur tous les types de pistes et peuvent être utilisés dans des mécanismes à cames, systèmes de convoyage, etc. Ils sont basés sur un roulement à aiguilles avec un axe rigide fileté au lieu d'une bague intérieure. Ils présentent une bague extérieure épaisse avec une surface de roulement bombée et sont livrés prêts au montage. Un espace étroit entre la bague extérieure et les composants adjacents sert de dispositif d'étanchéité par passage étroit. Les roulements peuvent être relubrifiés via l'axe.

- Capacité de charge radiale élevée
- Supportent des charges axiales qui résultent d'appui sur des surfaces inclinées ou d'un fonctionnement désaligné
- Longue durée de service
- Facilité de montage
- Étanches pour une fiabilité accrue, avec dispositif de relubrification

Overview

Dimensions

Diamètre extérieur fonctionnel	47 mm
Diamètre du goujon	20 mm
Longueur	66 mm
Largeur, bague extérieure	24 mm

Performance

Charge dynamique de base	14.7 kN
Charge statique de base	24.5 kN
Vitesse limite	3 000 r/min

Propriétés

Éléments roulants	Aiguilles
Nombre de lignes	1
Profil de bague extérieure	Bombé
Alignement du goujon	Centrique
Nombre d'épaulements, bague extérieure	2
Dispositif de serrage	Empreinte à six pans creux

Cage	Avec
Jeu radial interne	Between C2 and CN
Classe de tolérance	Autres
Matériau, roulement	Acier pour roulement
Revêtement	Sans
Étanchéité	Joint des deux côtés
Type d'étanchéité	À passage étroit
Lubrifiant	Graisse
Fonction de relubrification	Centre de chaque extrémité d'axe et trou radial dans la tige de l'axe

Conditions générales

En accédant et en utilisant le site Web et/ou l'application qui appartient et est publié par AB SKF (publ.) (556007-3495 -Göteborg) (« SKF »), vous adhérez sans réserve aux conditions générales suivantes :

Exclusion de garantie et limitation de la responsabilité

Bien que le plus grand soin ait été apporté afin de garantir l'exactitude des informations contenues sur ce site Web et/ou cette application, SKF fournit ces informations « EN L'ÉTAT » et NE DONNE AUCUNE GARANTIE EXPRESSE OU IMPLICITE, NOTAMMENT L'ADÉQUATION À UN USAGE SPÉCIFIQUE NI DU CARACTÈRE COMMERCIALISABLE EN L'ÉTAT. Vous reconnaissez utiliser ce site Web et/ou cette application à vos seuls risques, assumez l'entière responsabilité de tous les frais associés à l'utilisation de ce site Web et/ou cette application, et acceptez que SKF ne peut en aucun cas être tenu pour responsable d'un quelconque dommage direct, indirect ou consécutif découlant de votre accès, consultation ou utilisation des informations ou logiciels disponibles sur ce site Web et/ou cette application. Toutes les garanties et déclarations, sur ce site Web et/ou cette application, concernant les produits ou services SKF achetés ou utilisés par vous sont soumises aux conditions générales définies dans le contrat de ces produits ou services. En outre, SKF n'offre aucune garantie quant à l'exactitude et à la fiabilité des informations contenues dans les sites externes et/ou les applications auxquels il est fait référence ou pour lesquels un lien apparaît sur notre site et/ou application, et ne pourrait être tenu responsable quant au contenu créé ou publié par des tiers. Par ailleurs, SKF ne garantit pas que ce site Web et/ou cette application ou les autres sites Web et/ou applications qui y sont liés soient exempts de virus ou d'autres éléments dangereux.

Services tiers

Lors de la visualisation de contenu YouTube via le(s) site(s) Web SKF (c'est-à-dire à l'aide des services API de YouTube), vous acceptez d'être lié par les Conditions générales de YouTube.

Droits d'auteur

Les droits d'auteur et droits de propriété afférents à ce site Web et/ou cette application, ainsi qu'aux informations et logiciels disponibles sur ce site et/ou application restent la propriété de SKF ou de ses concédants de licence. Tous les droits sont réservés. Tous les documents concédés sous licence mentionneront le concédant de licence ayant accordé à SKF le droit d'utiliser les documents. Les informations et logiciels disponibles sur ce site Web et/ou cette application ne peuvent être reproduits, dupliqués, copiés, transférés, distribués, enregistrés, modifiés, téléchargés ou exploités par quelque moyen que ce soit aux fins d'une utilisation commerciale sans l'accord préalable écrit de SKF. Toutefois, le contenu peut être reproduit, enregistré et téléchargé à des fins strictement personnelles sans l'accord préalable écrit de SKF. Ces informations ou logiciels ne peuvent en aucun cas être cédés à des tiers.

Ce site Internet/cette application contient certaines photos utilisées sous licence de Shutterstock, Inc.

Marques de commerce et brevets

Tous les noms commerciaux, marques, logos et sigles apparaissant sur le site Web et/ou l'application sont la propriété de SKF ou de ses concédants de licence, et ne peuvent en aucun cas être utilisés sans l'accord préalable écrit de SKF. Toutes les marques sous licence publiées sur ce site Web et/ou cette application mentionnent le concédant ayant accordé à SKF l'autorisation d'utiliser la marque. L'accès au site Web et/ou à l'application n'accorde à l'utilisateur aucune licence sur les brevets détenus par ou concédés à SKF.

Modifications

SKF se réserve le droit d'intégrer, à tout moment, des modifications ou des ajouts à ce site Web et/ou cette application.