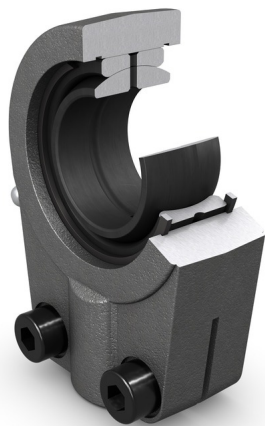


SIR 80 ES



Embout, avec maintenance, filetage femelle avec vis de serrage

Ces embouts SKF contiennent une rotule avec une combinaison de surfaces de glissement en acier/acier. La rotule nécessite une maintenance et peut être relubrifiée via un raccord de graissage situé dans le logement et via l'arbre. Le filetage femelle est disponible à gauche (préfixe SIL) ou à droite.

- Faciles à relubrifier
- Supportent des charges statiques élevées, variables ou avec chocs
- Faciles et prêts à monter
- Tige fendue axialement avec vis de serrage
- Conviennent pour les vérins hydrauliques
- Roulement échangeable

Overview

Dimensions

Diamètre d'alésage, bague intérieure du roulement	80 mm
Diamètre extérieur, œil du palier	178.5 mm
Largeur, bague intérieure du roulement	55 mm
Désignation du filetage	M 80x2
Largeur, œil du palier	60.5 mm
Hauteur centrale, palier (depuis l'extrémité de la tige)	170 mm
Longueur du palier, totale	267.5 mm

Performance

Charge dynamique de base	400 kN
Charge statique de base	560 kN

Propriétés

Matériau de glissement, surfaces de contact	Acier/acier, standard
Matériau, palier	Acier
Matériau, bague intérieure	Acier pour roulement
Matériau, bague extérieure	Acier pour roulement
Maintenance	Relubrification requise

Dispositif de fixation,
tige d'embout

Filetage femelle à droite et vis de
serrage

Étanchéité

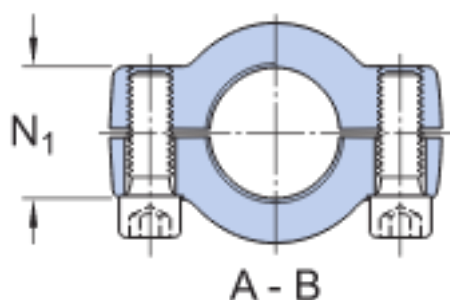
Sans

Spécifications techniques

Maintenance	Relubrication required
Sliding contact surface combination	Steel/steel, standard
Material, inner ring	Bearing steel
Material, outer ring	Bearing steel
Sealing	Without
Attachment feature, rod end shank	Right-hand female thread and clamping screws

Dimensions

d	80 mm	Bore diameter
d_2	max. 178.5 mm	Diameter head
B	55 mm	Width inner ring
G	M 80x2	Thread
C_1	max. 60.5 mm	Width head
h_1	170 mm	Height shank end face - centre rod end eye
α	6 °	Angle of tilt
d_k	105 mm	Raceway diameter inner ring
d_4	max. 107 mm	Housing diameter shank
l_3	min. 81 mm	Length thread
l_4	max. 267.5 mm	Length (height) housing
l_7	min. 79 mm	Distance shank chamfer - centre rod end eye
N	max. 160 mm	Width shank
N_1	max. 60.5 mm	Thickness shank base for clamping bolts
r_1	min. 1 mm	Chamfer dimension bore



Bolts with internal hexagon

Size bolt with internal hexagon	M 20
Tightening torque bolt with internal hexagon	410 N·m

Calculation data

Basic dynamic load rating	C	400 kN
Basic static load rating	C_0	560 kN
Specific dynamic load factor	K	100 N/mm
Material constant	K_M	330

Mass

Mass rod end	14.2 kg
--------------	---------

Conditions générales

En accédant et en utilisant le site Web et/ou l'application qui appartient et est publié par AB SKF (publ.) (556007-3495 -Göteborg) (« SKF »), vous adhérez sans réserve aux conditions générales suivantes :

Exclusion de garantie et limitation de la responsabilité

Bien que le plus grand soin ait été apporté afin de garantir l'exactitude des informations contenues sur ce site Web et/ou cette application, SKF fournit ces informations « EN L'ÉTAT » et NE DONNE AUCUNE GARANTIE EXPRESSE OU IMPLICITE, NOTAMMENT L'ADÉQUATION À UN USAGE SPÉCIFIQUE NI DU CARACTÈRE COMMERCIALISABLE EN L'ÉTAT. Vous reconnaissez utiliser ce site Web et/ou cette application à vos seuls risques, assumez l'entière responsabilité de tous les frais associés à l'utilisation de ce site Web et/ou cette application, et acceptez que SKF ne peut en aucun cas être tenu pour responsable d'un quelconque dommage direct, indirect ou consécutif découlant de votre accès, consultation ou utilisation des informations ou logiciels disponibles sur ce site Web et/ou cette application. Toutes les garanties et déclarations, sur ce site Web et/ou cette application, concernant les produits ou services SKF achetés ou utilisés par vous sont soumises aux conditions générales définies dans le contrat de ces produits ou services. En outre, SKF n'offre aucune garantie quant à l'exactitude et à la fiabilité des informations contenues dans les sites externes et/ou les applications auxquels il est fait référence ou pour lesquels un lien apparaît sur notre site et/ou application, et ne pourrait être tenu responsable quant au contenu créé ou publié par des tiers. Par ailleurs, SKF ne garantit pas que ce site Web et/ou cette application ou les autres sites Web et/ou applications qui y sont liés soient exempts de virus ou d'autres éléments dangereux.

Services tiers

Lors de la visualisation de contenu YouTube via le(s) site(s) Web SKF (c'est-à-dire à l'aide des services API de YouTube), vous acceptez d'être lié par les Conditions générales de YouTube.

Droits d'auteur

Les droits d'auteur et droits de propriété afférents à ce site Web et/ou cette application, ainsi qu'aux informations et logiciels disponibles sur ce site et/ou application restent la propriété de SKF ou de ses concédants de licence. Tous les droits sont réservés. Tous les documents concédés sous licence mentionneront le concédant de licence ayant accordé à SKF le droit d'utiliser les documents. Les informations et logiciels disponibles sur ce site Web et/ou cette application ne peuvent être reproduits, dupliqués, copiés, transférés, distribués, enregistrés, modifiés, téléchargés ou exploités par quelque moyen que ce soit aux fins d'une utilisation commerciale sans l'accord préalable écrit de SKF. Toutefois, le contenu peut être reproduit, enregistré et téléchargé à des fins strictement personnelles sans l'accord préalable écrit de SKF. Ces informations ou logiciels ne peuvent en aucun cas être cédés à des tiers.

Ce site Internet/cette application contient certaines photos utilisées sous licence de Shutterstock, Inc.

Marques de commerce et brevets

Tous les noms commerciaux, marques, logos et sigles apparaissant sur le site Web et/ou l'application sont la propriété de SKF ou de ses concédants de licence, et ne peuvent en aucun cas être utilisés sans l'accord préalable écrit de SKF. Toutes les marques sous licence publiées sur ce site Web et/ou cette application mentionnent le concédant ayant accordé à SKF l'autorisation d'utiliser la marque. L'accès au site Web et/ou à l'application n'accorde à l'utilisateur aucune licence sur les brevets détenus par ou concédés à SKF.

Modifications

SKF se réserve le droit d'intégrer, à tout moment, des modifications ou des ajouts à ce site Web et/ou cette application.