

# 15-3 Dispositif de séparation avec diamètre de séparation 30 mm - 150 mm, 50 mm profondeur utilisable de la lame (filetage de montage M18x1,5)



## IMAGE DE CANDIDATURE



### DESCRIPTION

Les dispositifs de séparation de la série 15 sont utilisés conjointement avec les extracteurs de la série 18 pour extraire des roulements à billes, des roulements à rouleaux, des bagues intérieures et d'autres pièces en contact plat dans les métiers, l'industrie et les ateliers, lorsqu'il n'y a pas suffisamment d'espace pour les crochets d'extracteur. Le processus d'extraction par séparation est capable de séparer délicatement ces pièces avant qu'elles puissent être extraites de l'extérieur.

### DOMAINE D'UTILISATION

En commun avec les extracteurs de la série 18 pour l'extraction de roulements à billes, de roulements à rouleaux, de bagues intérieures et d'autres pièces posées à plat

### BENEFIT

- Les bords tranchants permettent une extraction, là où d'autres types d'extracteurs sont inapplicables.
- Grâce au vissage du dispositif de séparation et de l'extracteur, la plus haute stabilité lors de l'extraction est garantie
- Lorsqu'on visse les mâchoires de séparation dans l'extracteur dans le sens inverse, la surface de contact est agrandie et l'extraction est plus douce.

### UTILISATION

- Appuyer les couteaux de séparation tranchants du dispositif de séparation derrière la pièce
- Serrer les mâchoires de séparation à l'aide de la broche hydraulique en serrant uniformément les écrous de réglage sur les boulons latéraux du dispositif de séparation et veiller à ce que les couteaux de séparation soient assis jusqu'à la butée sous la pièce à retirer
- Visser le boulon de tension de l'extracteur jusqu'à la butée dans les trous taraudés du dispositif de séparation
- Tenir fermement le dispositif de séparation et retirer soigneusement et en toute sécurité la pièce concernée en serrant l'écrou de serrage

### DONNÉES DE BASE

GTIN [EAN]	4021176007293
Pays d'origine	DE
Matériau de la mallette	Acier à outils
Série	15
Poids net [kg]	5,3 kg
Contenu de l'emballage	1 pièce
Loi sur les emballages	PAP 21
Capacité de distribution dans le monde entier	Oui (REACH, RoHS, POP, PROP65, TSCA)

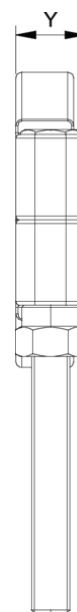
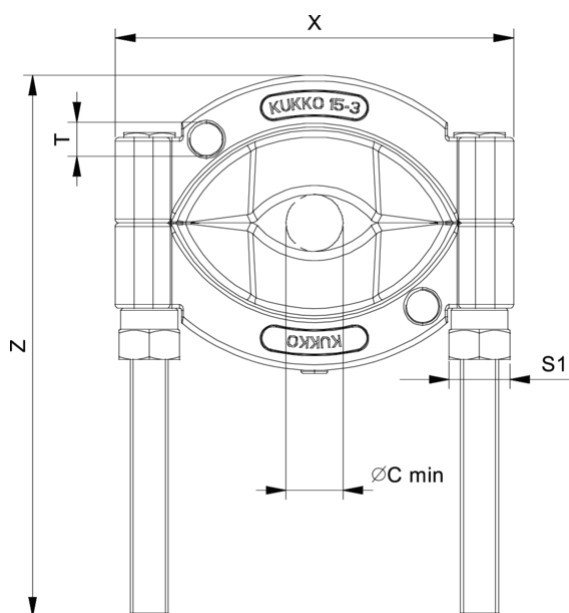
### CONVIENT À

- 18-3\_Extracteur
- 18-3-B\_Dispositif d'extraction hydraulique (inclus la broche mécanique)

## PIÈCES DE RECHANGE

- 015270\_Boulon latéral avec écrou

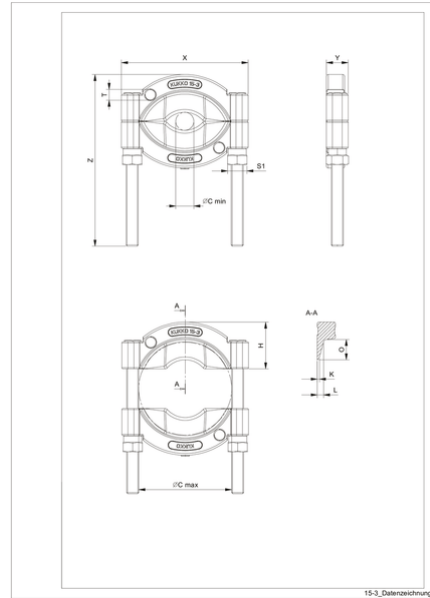
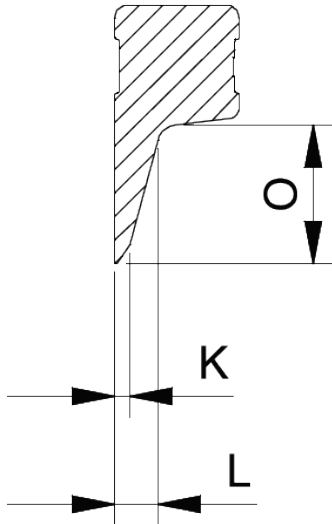
# Dispositif de séparation avec diamètre de séparation 30 mm - 150 mm, 50 mm profondeur utilisable de la lame (filetage de montage M18x1,5)



Abréviation	Attribut	Wert
X	Largeur totale [mm]	210 mm
Y	Profondeur totale [mm]	36 mm
Z	Hauteur totale [mm]	255 mm
S1	Ouverture de clé hexagonale d'actionnement [mm]	32 mm
Cmin	Diamètre de séparation (min.) [mm]	30 mm
Cmax	Diamètre de séparation (max.) [mm]	150 mm
K	Épaisseur du tranchant à la pointe [mm]	0,5 mm
O	Profondeur de neige utilisable [mm]	50 mm
H	Hauteur totale de coupe [mm]	78 mm
L	Épaisseur du tranchant à l'arrière [mm]	11,2 mm
T1	Filetage de réception pour boulon de traction [dimension nominale]	M18x1,5

Abréviation	Attribut	Wert
X	Largeur totale [mm]	210 mm
Y	Profondeur totale [mm]	36 mm
Z	Hauteur totale [mm]	255 mm
S1	Ouverture de clé hexagonale d'actionnement [mm]	32 mm
Cmin	Diamètre de séparation (min.) [mm]	30 mm
Cmax	Diamètre de séparation (max.) [mm]	150 mm
K	Épaisseur du tranchant à la pointe [mm]	0,5 mm
O	Profondeur de neige utilisable [mm]	50 mm
H	Hauteur totale de coupe [mm]	78 mm
L	Épaisseur du tranchant à l'arrière [mm]	11,2 mm
T1	Filetage de réception pour boulon de traction [dimension nominale]	M18x1,5

A-A



Abréviation	Attribut	Wert
X	Largeur totale [mm]	210 mm
Y	Profondeur totale [mm]	36 mm
Z	Hauteur totale [mm]	255 mm
S1	Ouverture de clé hexagonale d'actionnement [mm]	32 mm
Cmin	Diamètre de séparation (min.) [mm]	30 mm
Cmax	Diamètre de séparation (max.) [mm]	150 mm
K	Épaisseur du tranchant à la pointe [mm]	0,5 mm
O	Profondeur de neige utilisable [mm]	50 mm
H	Hauteur totale de coupe [mm]	78 mm
L	Épaisseur du tranchant à l'arrière [mm]	11,2 mm
T1	Filetage de réception pour boulon de traction [dimension nominale]	M18x1,5

Abréviation	Attribut	Wert
X	Largeur totale [mm]	210 mm
Y	Profondeur totale [mm]	36 mm
Z	Hauteur totale [mm]	255 mm
S1	Ouverture de clé hexagonale d'actionnement [mm]	32 mm
Cmin	Diamètre de séparation (min.) [mm]	30 mm
Cmax	Diamètre de séparation (max.) [mm]	150 mm
K	Épaisseur du tranchant à la pointe [mm]	0,5 mm
O	Profondeur de neige utilisable [mm]	50 mm
H	Hauteur totale de coupe [mm]	78 mm
L	Épaisseur du tranchant à l'arrière [mm]	11,2 mm
T1	Filetage de réception pour boulon de traction [dimension nominale]	M18x1,5