



GTIN: 4013288225337

Onderdeelnr.: 05150122001

Artikelnummer: 9732

Afmetingen: 405x185x55 mm

Gewicht: 1675 g

Land van herkomst: CZ

Goederencode (HS-code): 82041200

- Duurzaam schuimrubberen inzetstuk, elk gereedschap heeft een vaste plek; 2-kleurig om ontbrekende onderdelen snel te herkennen
- Hoogwaardig, duurzaam schuimrubberen inzetstuk dat geen chemische dampen afgeeft
- Optimale pasvorm zorgt ervoor dat het gereedschap makkelijk uit het schuimrubberen inzetstuk kan worden verwijderd
- Water- en olieafstotend, onderhoudsarm en makkelijk te reinigen
- Bescherming van het gereedschap tegen vervuiling en stoten
- De instelbare Joker 6004 vervangt alle steeksleutels binnen de betreffende formaten (metrisch en duims)
- Automatisch en traploos aanpassen op zeskantschroeven en -moeren
- Hefboommechanisme voorkomt wegglijden en beschadigingen bij het aangrijpen

Duurzaam schuimrubberen inzetstuk; 2-kleurig om ontbrekende onderdelen snel te herkennen; geschikt voor de Tool Rebel werkplaatswagen; compleet uitgerust met 5 zelfinstellende Wera 6004 Joker steeksleutels.

Weblink

https://products.wera.de/nl/roller_cabinet_and_foam_inserts_foam_inserts_for_roller_cabinet_9732.html

Wera - 9732

05150122001 - 4013288225337

Wera Werkzeuge GmbH

Korzter Straße 21-25

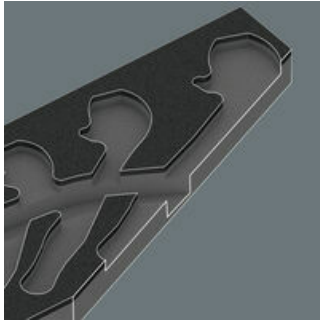
D-42349 Wuppertal

Tel: +49 (0)2 02 / 40 45-0

E-Mail: info@wera.de

Schuimrubberen inzetstukken voor werkplaatswagen

Veilig opbergen en snel overzicht



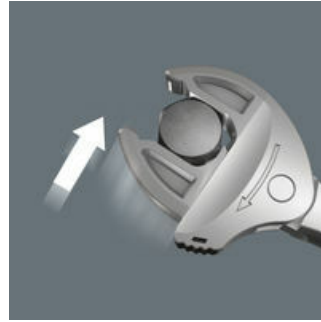
De gereedschappen zitten veilig op hun plek dankzij de nauwkeurige uitsparingen in het schuimrubber, maar laten zich toch makkelijk uitnemen. Dankzij de doordachte positionering van het gereedschap kan dit efficiënt worden opgeborgen, maar is tevens snel uit te nemen.

2-kleurig schuimrubberen inzetstuk



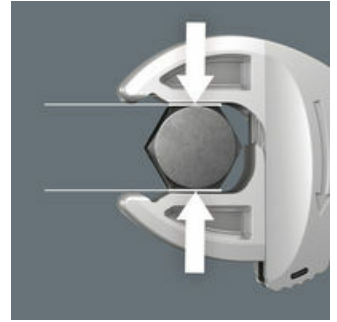
Na het oppakken van het gereedschap is het tweede lichtgrijze schuimrubber te zien. Hierdoor zijn ontbrekende gereedschappen makkelijk te herkennen.

Joker 6004: Automatisch en traploos zelfinstellend



Middels traploos parallel lopende bekken vervangt de Joker steeksleutel 6004 meerdere steeksleutelformaten binnen het aangegeven formaatbereik. De vereiste maat vindt de sleutel zelf zodra deze wordt aangezet op moer of schroef; instellen is niet nodig.

Joker 6004: Veilig voor de schroeven



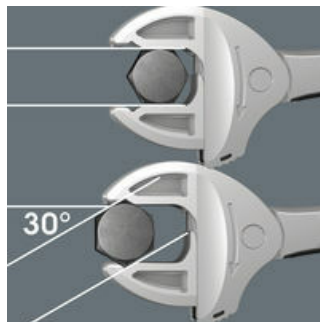
De parallel lopende gladde bekken van de Joker 6004 liggen goed aan tegen het oppervlak waardoor afronden van de moer resp. schroefkop wordt voorkomen dat zich kan voordoen bij krachtoverdracht via de hoeken.

Joker 6004: Ratelmechaniek om snel te kunnen werken



De ratelfunctie in de bek maakt snel en vloeiend schroeven mogelijk zonder het gereedschap telkens te moeten afnemen.

Joker 6004: Geringe terughaalhoek



De hoekprisma's in de bek maken een terughaalhoek van slechts 30° mogelijk.

Weblink

https://products.wera.de/nl/roller_cabinet_and_foam_inserts_foam_inserts_for_roller_cabinet_9732.html

Wera - 9732
05150122001 - 4013288225337

Wera Werkzeuge GmbH
Korzter Straße 21-25
D-42349 Wuppertal
Tel: +49 (0)2 02 / 40 45-0
E-Mail: info@wera.de

9732 Schuimrubberen inzetstuk met 6004 Joker Set 1, 5-delig

Schuimrubberen inzetstukken voor werkplaatswagen



Inhoud pakket:

6004 Joker XS Zelfinstellend steeksleutel, 7-10 x 1/4-3/8" x 117 mm

05020099001 1x 7-10 x 1/4-3/8" x 117 mm



6004 Joker S Zelfinstellend steeksleutel, 10-13 x 7/16-1/2" x 154 mm

05020100001 1x 10-13 x 7/16-1/2" x 154 mm



6004 Joker M Zelfinstellend steeksleutel, 13-16 x 1/2-5/8" x 188 mm

05020103001 1x 13-16 x 1/2-5/8" x 188 mm



6004 Joker L Zelfinstellend steeksleutel, 16-19 x 5/8-3/4" x 224 mm

05020101001 1x 16-19 x 5/8-3/4" x 224 mm



6004 Joker XL Zelfinstellend steeksleutel, 19-24 x 3/4-15/16" x 256 mm

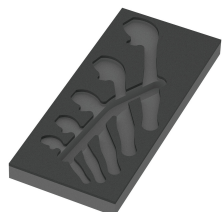
05020104001 1x 19-24 x 3/4-15/16" x 256 mm



9832 Schuimrubberen inzetstuk voor 6004 Joker Set 1, zonder gereedschap, 172 x 30 x 392 mm

05137332001¹⁾ 1x 172 x 30 x 392 mm

1) Let op: Het schuimrubberen inzetstuk past niet in het vorige model werkplaatswagen (artikelnummer 05501051001).



Weblink

https://products.wera.de/nl/roller_cabinet_and_foam_inserts_foam_inserts_for_roller_cabinet_9732.html

Wera - 9732

05150122001 - 4013288225337

Wera Werkzeuge GmbH

Korzter Straße 21-25

D-42349 Wuppertal

Tel: +49 (0)2 02 / 40 45-0

E-Mail: info@wera.de