

TECHNISCH DATABLAD

ROSARIO XXST white-green Low ESD S1PS No.
720051

Mt. 35 - 48



AANDUIDING VOLGENS NORM

Norm voor veiligheidsschoenen EN ISO 20345:2022 S1PS	Basisvereiste S1PS: A Antistatische schoenen - E Energieabsorptie in de hak - P Stalen tussenzool - S Penetratiebescherming van textiel - Gesloten hiel - Basistest slipweerstand op keramische tegelvloer + NaLS (zeepoplossing)
Aanvullende kenmerken	FO FUEL RESISTANCE SR SLIP RESISTANCE Slipweerstand op keramische tegels met glycerine.



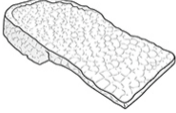

VORM

Veiligheidsschoen laag 	Vorm A - De hoogte van het bovenste gedeelte van de schoen mag bij maat 42 maximaal 11,2 cm bedragen.
---------------------------------------------------------------------------------------------------------------	-------------------------------------------------------------------------------------------------------

INZETGEBIED

Inzetgebied	Droge werkomgeving Industrie, opslag, transport, montage enz. Omgevingen met het gevaar op het doordringen van puntige en scherpe voorwerpen (S1P/S1PL/S1PS) Omgevingen waar gevaar van elektrostatische ontlading bestaat (EGB/ESD) Werkomgevingen met harde ondergronden. De revolutionaire Infinergy® zoalkern dempt de schok en veert terug in zijn oorspronkelijke vorm wanneer de druk afneemt. Meer energie tijdens iedere stap.
-------------	----------------------------------------------------------------------------------------------------------------------------------------------------------------------------------------------------------------------------------------------------------------------------------------------------------------------------------------------------------------------------------------------------------------------------------------------------------------

EIGENSCHAPPEN

ESD-uitrusting	Dankzij zijn goede geleidingsvermogen is de schoen voor werkzaamheden in ESD-gevoelige en elektrostatisch beschermde ruimtes (EPA) geschikt. De schoenen voldoen aan de norm 61340-5-1.	
Maten (Unisex model)	<ul style="list-style-type: none"> • Uitgebreide maatrange: leverbaar in de maten 35 - 48 	
Gecertificeerd conform DGUV regel 112-191	<ul style="list-style-type: none"> • Gecertificeerd voor orthopedische aanpassingen / steunzolen 	
Gepolsterde schacht	<ul style="list-style-type: none"> • Zeer goed draagcomfort: de gepolsterde schachtrand beschermt de achillespees. 	
Gepolsterde tong	<ul style="list-style-type: none"> • Zeer goed draagcomfort: de tong voorkomt drukpunten. 	
Zoolkern uit Infinergy® by BASF 	De zoolkern bestaat uit geëxpandeerde, ovale, met elkaar versmolten, thermoplastische polyurethaan bolletjes die erg licht en elastisch zijn. De revolutionaire technologie dempt de schok en veert terug in zijn vorm wanneer de druk afneemt. Hierdoor wordt de energie aan de drager teruggegeven. De kern behoudt ook bij temperaturen onder -20°C zijn hoge flexibiliteit.	


BOVENMATERIAAL

Suède leder	<ul style="list-style-type: none"> • Toepassingsgebied S1 • Natuurlijk materiaal • Ademend 	
-------------	-----------------------------------------------------------------------------------------------------------------------------	--

VOERINGSMATERIAAL

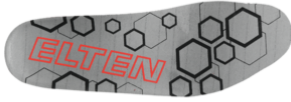
Ademende binnenvoering van textiel	<ul style="list-style-type: none"> • Klimaatregulerend • Goed ademend • Huidvriendelijk • Goede transpiratie opname en -afgifte 	
Voering van de verstevigde hiel	<ul style="list-style-type: none"> • Het slijtvaste microvezelmateriaal is bijzonder duurzaam en zorgt voor een aangenaam draagcomfort. 	

BESCHERMNEUS

Stalen neus 	<ul style="list-style-type: none"> • Bescherming tegen een impact van min. 200 Joule en een druk van min. 15 kN • Duurzame bekleding van de zijkanten • Ergonomisch gevormd • Aangename vrijheid voor de tenen • Goede afdekking van de kleine teen 	
----------------------------------------------------------------------------------------------------	--------------------------------------------------------------------------------------------------------------------------------------------------------------------------------------------------------------------------------------------------------------------------------------------------------	--

INLEGZOO

Hele inlegzool SPORTIVE ESD (rec)



- ESD-uitrusting: beschermt tegen elektrostatische ontlading (electrostatic discharge=ESD). De hele, verwisselbare inlegzool is geleidend en ontworpen voor de inzet in ESD werkschoenen conform de norm DIN EN ISO 20345 en DIN EN 61340-5-1.
- De binnenzool met aandelen gerecycled materiaal
- De volledige, verwisselbare inlegzool biedt een optimaal draagcomfort voor veiligheidsschoenen.
- Verbeterd schoenklimaat door de open celstructuur van het PU-schuim. Zo blijft de voet altijd aangenaam droog.
- Het zachte PU schuim werkt schokabsorberend en verhoogt het loopcomfort.

BESCHERMING TEGEN PENETRATIE

Metaalvrije bescherming tegen penetratie gedeeltelijk van gerecyclede materialen

De textiel tussenzool voldoet aan de eisen voor bescherming tegen penetratie conform EN ISO 12568 en voldoet daarnaast aan de bijkomende eisen voor bescherming tegen penetratie conform EN ISO 20344 / 20345. Het lichte en flexibele materiaal maakt een betere elasticiteit van de schoen mogelijk, wat bijzonder merkbaar is tijdens het werken op oneffen ondergronden en werkzaamheden op de knieën.

De textielvariant biedt 100 procent afdekking van de voet. Als vergelijk, stalen tussenzolen bedekken de voet voor 85 procent wegens beperkingen in het productieproces. Omdat de penetratiebescherming 100 procent metaalvrij en antimagnetisch is, worden deze toegepast in veiligheidsschoenen.

De metaalvrije tussenzool (penetratiebescherming) is gemaakt van 20% gerecycled polyester.

LOOPZOO

Twee densiteiten loopzool WELLMAXX STREET



- Heel goede antislip eigenschappen
- Antistatisch

Loopzool: TPU (Thermoplastisch Polyurethaan)

- Kleur: beige
- Profieldiepte: 3,5 mm
- Uiterst slijtvast
- Hittebestending tot ca. 130°C
- Koudeflexibel tot ca. -30°C
- Olie- en benzinebestendig

Tussenzool: PU met een kern van Infinergy® by BASF

- De zachte PU-kern zorgt voor een goede schokabsorptie en een hoog draagcomfort
- De zoolkern uit Infinergy® zorgt voor een goede demping met rebound effect