

FICHE TECHNIQUE

BATES XXST black Mid ESD S3S No. 760031


Pt. 35 - 48



MARQUAGE CONFORME A LA NORME

<p>Norme pour les chaussures de sécurité EN ISO 20345:2022 S3S</p>	<p>Exigences fondamentales dans la catégorie S3S: A Chaussure antistatique - E Capacité d'absorption d'énergie au niveau du talon - WPA Pénétration et absorption de l'eau - S Résistance de la semelle à la perforation - Arrière fermé - Semelle à crampons</p>
<p>Exigences additionnelles</p>	<p>FO FUEL RESISTANCE Résistance aux hydrocarbures</p> <p>SR SLIP RESISTANCE Antidérapant sur carreau céramique avec glycérine.</p>





FORME

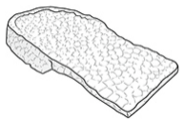
<p>Chaussure de sécurité haute à lacets</p> 	<p>Forme B - en pointure 42, la hauteur de la tige doit être au moins 11,3 cm.</p>
---	--

DOMAINES D'UTILISATION

<p>Domaines d'utilisation</p>	<p>Utilisation indoor et outdoor Zones dans lesquelles l'influence de l'humidité est probable (S2) Zones dans lesquelles les dangers de pénétration d'objets pointus et acérés existent (S3/S3L/S3S)</p> <p>Zones dans lesquelles il existe un danger de décharge électrostatique (ESD/EPA)</p> <p>Lieux de travail sur des sols durs : le noyau souple composé du matériau révolutionnaire Infinergy® amortit l'impact et reprend sa forme initiale lorsque la pression diminue - pour plus d'énergie à chaque pas.</p>
-------------------------------	--

CARACTERISTIQUES

Équipement ESD	Grâce à sa très bonne capacité de décharge, la chaussure convient à tous les travaux dans les zones protégées contre les décharges électrostatiques (EPA) ou sensibles à l'ESD. Les chaussures satisfont à la norme 61340-5-1.	
Pointures (modèle unisexe)	<ul style="list-style-type: none"> • Gamme de pointures élargie: Livrable en pointures 35 - 48 	
Certification conforme à DGUV 112-191	<ul style="list-style-type: none"> • Certifié pour les semelles / modifications orthopédiques 	
Languette rembourrée	<ul style="list-style-type: none"> • Confort de port excellent: la languette empêche les points de pression. 	
Matériau réfléchissant	<ul style="list-style-type: none"> • Bonne visibilité dans l'obscurité 	
Semelle avec un noyau en Infinergy® de BASF	Le noyau de la semelle se compose d'un polyuréthane expansé thermoplastique sous forme de perles de mousse ovales. Ces perles sont toutes liées l'une à l'autre - il en résulte un matériau très léger et élastique. Cette technologie révolutionnaire absorbe des chocs et rebond extrêmement bien en cas de pression; l'énergie est donc retournée au porteur. Le noyau garde son élasticité même à des températures de -20°C.	
Équipement sans cuir	<ul style="list-style-type: none"> • Convient aux personnes allergiques au cuir 	



MATERIAU DU DESSUS

Microfibre imperméabilisé	<ul style="list-style-type: none"> • Domaines d'utilisation S2/S3 • Matériau synthétique • Particulièrement doux • Indéformable • Antidéchirure • Sèche rapidement • Résistant à l'abrasion et léger • Pénétration / absorption d'eau conforme à la norme EN ISO 20345 S2; résistance additionnelle à l'eau grâce à l'imperméabilisation du matériau 	
---------------------------	--	--

MATERIAU DE DOUBLURE

Doublure textile respirante	<ul style="list-style-type: none"> • Thermorégulée • Bonne respirabilité • Douce à la peau • Absorption / évacuation élevée de la transpiration 	
Poche de bout de doublure	<ul style="list-style-type: none"> • Le matériau microfibre est particulièrement résistant à l'usure et garantit un confort de port agréable. 	

EMBOUT DE PROTECTION

Embout en acier	<ul style="list-style-type: none"> • Protection contre les chocs d'une valeur de 200 Joules min. et contre l'écrasement d'une force équivalente à min. 15 kN • Recouvrement durable des arêtes pour un effet de rembourrage • Forme ergonomique • Bonne liberté des orteils • Bonne couverture de la zone du petit orteil 	
-----------------	--	--



SEMELLE INTERIEURE

Semelle intérieure
entière SPORTIVE ESD
(rec)



- EQUIPEMENT ESD: Protection contre la décharge électrostatique (electrostatic discharge = ESD). La semelle intérieure entière est amovible, conductrice et conçue pour l'usage dans les chaussures de sécurité ESD selon les normes DIN EN ISO 20345 et DIN EN 61340-5-1.
- La semelle intérieure avec membrane imperméable
- La semelle entière amovible offre le plus grand confort pour les chaussures de sécurité.
- Amélioration du climat à l'intérieur de la chaussure grâce à la structure alvéolaire de la mousse PU. Ainsi le pied reste-t-il toujours agréablement sec.
- L'énorme souplesse de la mousse PU amortit les chocs lors de la marche et augmente le confort.

INSERT ANTI-PERFORATION

Insert anti-perforation
en textile composite
haute ténacité contenant
des matériaux recyclés

L'insert anti-perforation non métallique correspond à la norme de sécurité contre les perforations EN 12568. De plus, il satisfait aux exigences supplémentaires de sécurité anti-perforation conformément aux normes EN ISO 20344 / 20345. Le matériau léger et flexible permet une meilleure élasticité de la chaussure, surtout pendant des activités agenouillées ou pendant des travaux sur des sols irréguliers.

La variation textile couvre 100 % de la surface du pied (les semelles en acier ne couvrent que 85 % en raison de limitations dans la fabrication des chaussures). A 100 % non métallique et amagnétique, cet insert anti-perforation fait partie d'une chaussure de sécurité.

La semelle textile anti-perforation est fabriquée à partir de 20 % de polyester recyclé.

SEMELLE EXTERIEURE

Semelle à deux couches
sans talon WELLMAXX
STREET



- Très bonne résistance à la glisse
- Antistatique

Couche d'usure : TPU (polyuréthane thermoplastique)

- Couleur: noir
- Profondeur des crampons: 3,5 mm
- Particulièrement résistante à l'usure
- Résiste à la chaleur jusqu'à environ 130°C
- Souple à basses températures jusqu'à environ -30°C
- Résistante aux huiles et aux carburants

Couche de confort : PU avec un noyau en Infinergy® de BASF

- Le noyau souple en PU garantit une bonne absorption des chocs et offre un grand confort de port
- Le noyau en Infinergy® garantit un très bon amortissement avec un effet de rebond