



GTIN:	4013288195876	Afmetingen:	230x144x28 mm
Onderdeelnr.:	05136475001	Gewicht:	81 g
Artikelnummer:	9425	Land van herkomst:	CN
		Goederencode (HS-code):	42029298

- Het robuuste materiaal en lage gewicht maken optimaal transport mogelijk
- Krachtige klittenbandsluiting voorkomt per ongeluk openen en het verlies van gereedschap
- Compact ontwerp voor efficiënt opbergen
- Via de lus kan het stoffen etui ook geopend worden opgehangen
- Compatibel met Wera 2go

Robuust vouwetui voor het ruimtebesparend opbergen van gereedschap; ideaal voor gebruik onderweg, omdat het toegepaste materiaal licht en stabiel is; voor max. 11 Kraftform Kompakt VDE gereedschappen; leeg.

Weblink

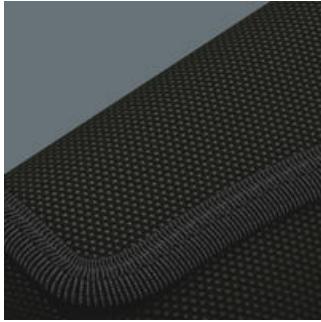
https://products.wera.de/nl/kraftform_kompakt_textile_pouches_and_boxes_for_kraftform_kompakt_sets_empty_9425.html

Wera - 9425
05136475001 - 4013288195876

Wera Werkzeuge GmbH
Korzter Straße 21-25
D-42349 Wuppertal
Tel: +49 (0)2 02 / 40 45-0
E-Mail: info@wera.de

Etuis voor Krafform Kompakt sets, leeg

Robuust materiaal



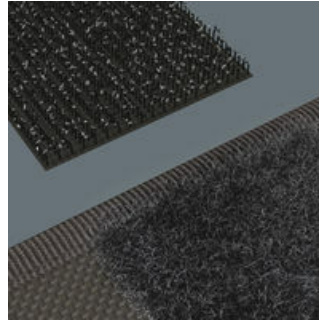
Het toegepaste materiaal wordt gekenmerkt door een hoge robuustheid.

Robuuste lussen voor goede houvast



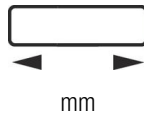
De robuuste lussen van breed elastiek houden het gereedschap stevig op de plaats.

Flexibel dankzij klittenband

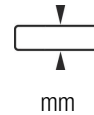


De stoffen box is aan de achterzijde voorzien van een zacht gedeelte. Met behulp van de meegeleverde klittenbandstrips kan de stoffen box aan de Wera 2go onderdelen worden bevestigd. Of aan de muur, tegen een rek of werkplaatswagen.

Andere varianten in deze productreeks:



140,0



74,0

05136475001

Weblink

https://products.wera.de/nl/krafform_kompakt_textile_pouches_and_boxes_for_krafform_kompakt_sets_empty_9425.html

Wera - 9425

05136475001 - 4013288195876

Wera Werkzeuge GmbH

Korzter Straße 21-25

D-42349 Wuppertal

Tel: +49 (0)2 02 / 40 45-0

E-Mail: info@wera.de