

TECHNISCH DATABLAD

MARTEN XXSports Pro BOA® black-blue Mid ESD S3S
No. 768141


Mt. 35 - 48



AANDUIDING VOLGENS NORM

Norm voor veiligheidsschoenen EN ISO 20345:2022 S3S	Basisvereiste S3S: A Antistatische schoenen - E Energieabsorptie in de hak - WPA Penetratie en absorptie van water - S Penetratiebescherming van textiel - Gesloten hiel - Basistest slipweerstand op keramische tegelvloer + NaLS (zeepoplossing) - Geprofileerde loopzool
Aanvullende kenmerken	FO FUEL RESISTANCE SR SLIP RESISTANCE Slipweerstand op keramische tegels met glycerine. SC SCUFF CAP De kruipneus verdraagt een bepaalde mate van slijtage.






VORM

Veiligheidsschoen halfhoog 	Vorm B - De hoogte van het bovenste gedeelte van de schoen moet bij maat 42 minimaal 11,3 cm bedragen.
--	--

INZETGEBIED

Inzetgebied	Omgevingen waar gevaar van elektrostatische ontlading bestaat (EGB/ESD) Werkomgevingen met harde ondergronden. De revolutionaire Infinergy® zoalkern dempt de schok en veert terug in zijn oorspronkelijke vorm wanneer de druk afneemt. Meer energie tijdens iedere stap.
-------------	--

EIGENSCHAPPEN

ESD-uitrusting	Dankzij zijn goede geleidingsvermogen is de schoen voor werkzaamheden in ESD-gevoelige en elektrostatisch beschermde ruimtes (EPA) geschikt. De schoenen voldoen aan de norm 61340-5-1.	
Maten (Unisex model)	<ul style="list-style-type: none"> • Uitgebreide maatrange: leverbaar in de maten 35 - 48 	
Gecertificeerd conform DGUV regel 112-191	<ul style="list-style-type: none"> • Gecertificeerd voor orthopedische steunzolen 	
Gepolsterde schacht	<ul style="list-style-type: none"> • Zeer goed draagcomfort: de gepolsterde schachtrand beschermt de achillespees. 	
Gepolsterde watertong	<ul style="list-style-type: none"> • Zeer goed draagcomfort: de tong voorkomt drukpunten en het indringen van vuil. 	
Zoolkern uit Infinergy® by BASF 	De zoolkern bestaat uit geëxpandeerde, ovale, met elkaar versmolten, thermoplastische polyurethaan bolletjes die erg licht en elastisch zijn. De revolutionaire technologie dempt de schok en veert terug in zijn vorm wanneer de druk afneemt. Hierdoor wordt de energie aan de drager teruggegeven. De kern behoudt ook bij temperaturen onder -20°C zijn hoge flexibiliteit.	
BOA® Fit System	Het BOA® Fit-systeem biedt pasvormoplossingen die speciaal zijn ontwikkeld om te presteren. Het systeem wordt gebruikt in producten in verschillende industrieën (waaronder in werkkleding en de sport- en medische sector). Het fit-systeem bestaat uit drie integrale onderdelen: een micro-verstelbare sluiting, een licht maar uiterst duurzame kabel en wrijvingsarme kabelgeleiders. Elke individuele configuratie optimaliseert niet alleen de pasvorm van het product, maar is ook veilig, snel, aanpasbaar, robuust en heeft de BOA® garantie.	
TPU kruipneus	<ul style="list-style-type: none"> • Bijzondere bescherming tegen slijtage aan de top van de schoen • Beschermt het bovenleder tegen vroegtijdige slijtage 	

BOVENMATERIAAL

Rundleder	<ul style="list-style-type: none"> • Toepassingsgebieden S1/S2/S3 • Natuurlijk materiaal • Slijtvast • Ademend • Waterbestendig conform EN ISO 20345 S2 	
-----------	--	--

VOERINGSMATERIAAL

Ademende binnenvoering van textiel	<ul style="list-style-type: none"> • Klimaatregulerend • Goed ademend • Huidvriendelijk • Goede transpiratie opname en -afgifte 	
Voering van de verstevigde hiel	<ul style="list-style-type: none"> • Het slijtveste microvezelmateriaal is bijzonder duurzaam en zorgt voor een aangenaam draagcomfort. 	

BESCHERMNEUS

Stalen neus



- Bescherming tegen een impact van min. 200 Joule en een druk van min. 15 kN
- Duurzame bekleding van de zijkanten
- Ergonomisch gevormd
- Aangename vrijheid voor de tenen
- Goede afdekking van de kleine teen

INLEGZOO

Hele inlegzool SPORTIVE ESD (rec)



- ESD-uitrusting: beschermt tegen elektrostatische ontlading (electrostatic discharge=ESD). De hele, verwisselbare inlegzool is geleidend en ontworpen voor de inzet in ESD werkschoenen conform de norm DIN EN ISO 20345 en DIN EN 61340-5-1.
- De binnenzool met aandelen gerecycled materiaal
- De volledige, verwisselbare inlegzool biedt een optimaal draagcomfort voor veiligheidsschoenen.
- Verbeterd schoenklimaat door de open celstructuur van het PU-schuim. Zo blijft de voet altijd aangenaam droog.
- Het zachte PU schuim werkt schokabsorberend en verhoogt het loopcomfort.

BESCHERMING TEGEN PENETRATIE

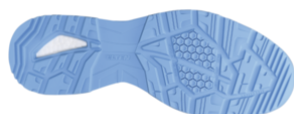
Metaalvrije bescherming tegen penetratie

De textiel tussenzool voldoet aan de eisen voor bescherming tegen penetratie conform EN ISO 12568 en voldoet daarnaast aan de bijkomende eisen voor bescherming tegen penetratie conform EN ISO 20344 / 20345. Het lichte en flexibele materiaal maakt een betere elasticiteit van de schoen mogelijk, wat bijzonder merkbaar is tijdens het werken op oneffen ondergronden en werkzaamheden op de knieën.

De textielvariant biedt 100 procent afdekking van de voet. Als vergelijk, stalen tussenzolen bedekken de voet voor 85 procent wegens beperkingen in het productieproces. Omdat de penetratiebescherming 100 procent metaalvrij en antimagnetisch is, worden deze toegepast in veiligheidsschoenen.

LOOPZOO

Twee densiteiten profielzool WELLMAXX SPORTS



- Antistatisch

Loopzool: TPU (Thermoplastisch Polyurethaan)

- Kleur: lichtblauw
- Profieldiepte: 3,5 mm
- Slijtvast
- Hittebestending tot ca. 130°C
- Koudeflexibel tot ca. -20°C
- Olie- en benzinebestendig

Tussenzool: PU met een kern van Infinergy® by BASF

- De zoolkern uit Infinergy® zorgt voor een goede demping met rebound effect
- Extra hoge tussenzool voor een betere demping