



**GTIN:** 4013288225085      **Afmetingen:** 785x518x1020 mm  
**Onderdeelnr.:** 05150130001      **Gewicht:** 94000 g  
**Artikelnummer:** 9700      **Land van herkomst:** DE (05)  
**Goederencode (HS-code):** 94032080

- Exclusieve werkplaatswagen met Tool Rebel Design
- Extreem robuuste uitvoering dankzij dubbelwandige constructie
- Met 7 lades (5 laag, 2 hoog) - waarvan 2 lage lades met schuimrubberen inzetstuk en gevuld met gereedschap (o. a. met Zyklop Speed ratel en accessoires, Joker steeksleutels, Kraffform schroevendraaiers, stiftsleutels)
- Afmetingen lage lade (breedte x hoogte x diepte): 522 x 81 x 398 mm
- Afmetingen van hoge lades (breedte x hoogte x diepte): 522 x 166 x 398 mm
- De lades kunnen 100 % opengeschoven worden met kogelgelagerde telescopische soft-close rails
- Alle lades zijn elk ruim van folie voorzien
- Minimaal kantelrisico door uittrekblokkering - er kan slechts één lade geopend worden en niet meerdere lades tegelijk

Exclusieve werkplaatswagen met Tool Rebel Design. 5 lage en 2 hoge lades waarin kunnen gereedschappen en materialen efficiënt opgeborgen kunnen worden voor mobiel gebruik. Extreem robuuste uitvoering met dubbele wanden en een volledig gelaste constructie van de kast. Voor dagelijks zwaar gebruik in de werkplaats. Compleet uitgerust met 4 Wera schuimrubberen inzetstukken: 9710 schuimrubberen inzetstuk voor schroevendraaiers Set 1, 9720 schuimrubberen inzetstuk voor 8000 A Zyklop ratels Set 1, 9731 schuimrubberen inzetstuk voor 6003 Joker ringsteeksleutels Set 1, 9740 schuimrubberen inzetstuk voor stiftsleutels Set 1.

**Weblink**  
[https://products.wera.de/nl/roller\\_cabinet\\_and\\_foam\\_inserts\\_roller\\_cabinet\\_9700.html](https://products.wera.de/nl/roller_cabinet_and_foam_inserts_roller_cabinet_9700.html)

Wera - 9700  
 05150130001 - 4013288225085

Wera Werkzeuge GmbH  
 Korzter Straße 21-25  
 D-42349 Wuppertal  
 Tel: +49 (0)2 02 / 40 45-0  
 E-Mail: info@wera.de

## Werkplaatswagen

### Robuuste uitvoering voor zware werkzaamheden



Exclusieve werkplaatswagen met Tool Rebel Design



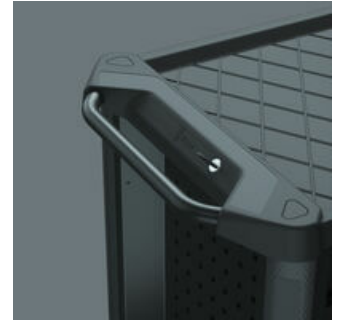
De dubbelwandige uitvoering en de compleet gelaste constructie maken de Tool Rebel werkplaatswagen uiterst robuust. De optimaal meebewegende randbescherming op de vier hoeken zorgt voor betrouwbare stootbescherming dankzij de demping aan de binnenkant.

### Opberg- en werkvlak met veel voordelen



Het grote opberg- en werkvlak is gemaakt van oplosmiddelbestendige kunststof en rondom volledig afgedicht. Zo wordt gegarandeerd dat uitlopende vloeistoffen niet in de werkplaatswagen terechtkomen. In het werkvlak zijn openingen voor accessoires zoals een laptopsteun en opzetmodule geïntegreerd.

### Hoge wendbaarheid.



De ergonomisch ontworpen duwbeugel geeft de werkplaatswagen goede wendbaarheid. De handgreep heeft een lange levensduur dankzij de uitvoering in metaal voorzien van zwarte poedercoating.

### Doordacht ontwerp van de lade



De lades zijn voorzien van kogelgelagerde telescopische rails en kunnen 100% uitgeschoven worden. De soft-close sluiting en onderlinge vergrendeling van de lades voorkomen het onbedoeld open gaan van de lades en leveren een minimaal kantelrisico op. Dankzij het doordachte ontwerp van de lades kan de ruimte in de lades optimaal benut worden. De vuilafstotende coating van de lades is makkelijk schoon te houden.

### Gedetailleerd vergrendelingsontwerp voor meer veiligheid



De ergonomische zijdelingse positie van het slot zorgt voor een betere bediening en beschermt sleutel en slot tegen beschadigingen. Door de extra robuust uitgevoerde sluiting worden de in de werkplaatswagen opgeborgen gereedschappen beschermd tegen gebruik door onbevoegden. De centrale vergrendeling wordt afgesloten via een cilinderslot. Er worden twee kniksleutels meegeleverd.

### Hoogwaardig onderstel



De Tool Rebel werkplaatswagen beschikt over grote wielen die elk tot 250 kg belastbaar zijn en gemonteerd zijn in precisiekogellagers en tweevoudige kogelkrans in het kogellager. Ook bij hoge dynamische belasting kan de werkplaatswagen eenvoudig verplaatst worden.

### Veilig vastzetten, rustige werking



De 2 zwenkwielen hebben een dubbele rem: het geremde wiel voorkomt wegrollen en het geremde zwenklager voorkomt het onbedoeld draaien van het zwenkwiel, bijv. op schuine vlakken. De olie- en zuurbestendige elastische rubberen wielen draaien rustig. Een beschermring voorkomt dat vuil en stof binnendringen.

### Weblink

[https://products.wera.de/nl/roller\\_cabinet\\_and\\_foam\\_inserts\\_roller\\_cabinet\\_9700.html](https://products.wera.de/nl/roller_cabinet_and_foam_inserts_roller_cabinet_9700.html)

Wera - 9700  
05150130001 - 4013288225085

Wera Werkzeuge GmbH  
Korzter Straße 21-25  
D-42349 Wuppertal  
Tel: +49 (0)2 02 / 40 45-0  
E-Mail: info@wera.de

# 9700 Tool Rebel werkplaatswagen 1, 78-delig

## Werkplaatswagen



### Inhoud pakket:

#### 9710 Schuimrubberen inzetstuk met schroevendraaiers Set 1, 18-delig



05150101001

1x 18-delig



#### 9720 Schuimrubberen inzetstuk met 8000 A Zyklus ratel 1/4" Set 1, 37-delig



05150110001

1x 37-delig



#### 9731 Schuimrubberen inzetstuk met 6003 Joker Set 1, 19-delig

05150121001

1x 19-delig



#### 9740 Schuimrubberen inzetstuk met stiftsleutels Set 1, 20-delig

05150140001

1x 20-delig



### Weblink

[https://products.wera.de/nl/roller\\_cabinet\\_and\\_foam\\_inserts\\_roller\\_cabinet\\_9700.html](https://products.wera.de/nl/roller_cabinet_and_foam_inserts_roller_cabinet_9700.html)

Wera - 9700

05150130001 - 4013288225085

Wera Werkzeuge GmbH

Korzter Straße 21-25

D-42349 Wuppertal

Tel: +49 (0)2 02 / 40 45-0

E-Mail: [info@wera.de](mailto:info@wera.de)