

TECHNISCH DATABLAD

LOTTE aqua Low ESD S2 No. 742102


Mt. 34 - 42



AANDUIDING VOLGENS NORM

Norm voor veiligheidsschoenen EN ISO 20345:2022 S2	Basisvereiste S2: A Antistatische schoenen - E Energieabsorptie in de hak - WPA Penetratie en absorptie van watert - Gesloten hiel
Aanvullende kenmerken	FO FUEL RESISTANCE SR SLIP RESISTANCE Slipweerstand op keramische tegels met glycerine.

VORM

Veiligheidsschoen laag voor dames 	Vorm A - De hoogte van het bovenste gedeelte van de schoen mag bij maat 38 maximaal 10,4 cm bedragen.
--	---



PASVORM

Damespasvorm	De schoenleest is optimaal op de ergonomie van de vrouwenvoet afgestemd.
--------------	--

INZETGEBIED

Inzetgebied	In- en outdoor inzetbaar Omgeving waar invloed van vocht te verwachten is (S2) Omgevingen waar gevaar van elektrostatische ontlading bestaat (EGB/ESD)
-------------	--

EIGENSCHAPPEN

ESD-uitrusting	Dankzij zijn goede geleidingsvermogen is de schoen voor werkzaamheden in ESD-gevoelige en elektrostatisch beschermde ruimtes (EPA) geschikt. De schoenen voldoen aan de norm 61340-5-1.	
Gecertificeerd conform DGUV regel 112-191	<ul style="list-style-type: none"> Gecertificeerd voor orthopedische aanpassingen / steunzolen 	

EIGENSCHAPPEN	
Gepolsterde schacht	<ul style="list-style-type: none"> • Zeer goed draagcomfort: de gepolsterde schachtrand beschermt de achillespees.
Gepolsterde watertong	<ul style="list-style-type: none"> • Zeer goed draagcomfort: de tong voorkomt drukpunten en het indringen van vuil.
Reflecterend materiaal	<ul style="list-style-type: none"> • Goede zichtbaarheid in donkere omgevingen 
Treklus	<ul style="list-style-type: none"> • De schoen sneller aantrekken: de lus aan de hiel vergemakkelijkt het aantrekken.
Bekroonde kwaliteit	<p>De Plus X Award, met in totaal zeven keurmerken is de innovatieprijs voor technologie, sport en lifestyle en erkent merken voor het onderscheidend vermogen van hun product(en) op het gebied van kwaliteit en innovatie. Producten worden beoordeeld door een onafhankelijke jury . ELTEN stond altijd al bekend als een innovatief bedrijf en pionier op het gebied van technologieën.</p> 
BOVENMATERIAAL	
Gehydrofobeerd nubuck leder	<ul style="list-style-type: none"> • Toepassingsgebieden S2/S3 • Natuurlijk materiaal • Slijtvast • Ademend • Waterbestendig conform EN ISO 20345 S2 • Dankzij hydrofobering extra bestendig tegen wateruittreding en wateropname
Gehydrofobeerd textiel Cordura® CORDURA	<ul style="list-style-type: none"> • Toepassingsgebieden S2/S3 • Synthetisch materiaal • Bijzonder slijtvast • Vormvast • Scheurvast • Snel drogend • Slijtvast en licht • Waterbestendig conform EN ISO 20345 S2 • Dankzij hydrofobering extra bestendig tegen wateruittreding en wateropname
VOERINGSMATERIAAL	
Ademende binnenvoering van textiel	<ul style="list-style-type: none"> • Klimaatregulerend • Goed ademend • Huidvriendelijk • Goede transpiratie opname en -afgifte
Voering van de verstevigde hiel	<ul style="list-style-type: none"> • Het slijtvaste microvezelmateriaal is bijzonder duurzaam en zorgt voor een aangenaam draagcomfort.

BESCHERMNEUS

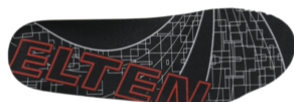
Stalen neus



- Bescherming tegen een impact van min. 200 Joule en een druk van min. 15 kN
- Duurzame bekleding van de zijkanten
- Ergonomisch gevormd
- Aangename vrijheid voor de tenen
- Goede afdekking van de kleine teen

INLEGZOO

Hele inlegzool ESD PRO Lady Y



- ESD-uitrusting: beschermt tegen elektrostatische ontlading (electrostatic discharge=ESD). De hele, verwisselbare inlegzool is geleidend en ontworpen voor de inzet in ESD werkschoenen conform de norm DIN EN ISO 20345 en DIN EN 61340-5-1.
- Deze inlegzool is speciaal aangepast aan de pasvorm van dames veiligheidsschoenen.
- De volledige, verwisselbare inlegzool biedt een optimaal draagcomfort voor veiligheidsschoenen.
- Verbeterd schoenklimaat door de open celstructuur van het PU-schuim. Zo blijft de voet altijd aangenaam droog.
- Het zachte PU schuim werkt schokabsorberend en verhoogt het loopcomfort.

BINNENZOO

ESD beschermende softvlies-binnenzool

ESD-uitrusting: beschermt tegen elektrostatische ontlading (electrostatic discharge=ESD), en dat zonder gebruik te maken van bijkomende hulpmiddelen die een verbinding met de loopzool bewerkstelligen.

- Ca. 50% lichter dan vergelijkbare zolen uit natuurlijk materiaal
- Flexibel en vormvast
- Goede luchtdoorlaatbaarheid
- Uitstekende slijtvastheid
- Hoge vochtopname
- Snel drogend

LOOPZOO

Twee densiteiten profielzool TREKKING LADY



- Heel goede antislip eigenschappen
- Antistatisch

Loopzool: PU (Polyurethaan)

- Kleur: zwart
- Profieldiepte: 4,0 mm
- Slijtvast
- Hittebestending tot ca. 130°C
- Koudeflexibel tot ca. -20°C
- Olie- en benzinebestendig

Tussenzool: PU (Polyurethaan)

- De zachte PU-kern zorgt voor een goede schokabsorptie en een hoog draagcomfort