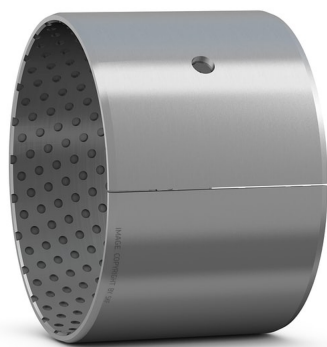


# PCM 909560 MRechte POM composiet glijlagerbus

## Rechte POM composiet glijlagerbus



SKF POM composiet glijlagerbussen zonder kraag (cilindrisch) zijn geschikt voor oscillerende, roterende en lineaire bewegingen, en kunnen radiale belastingen opnemen. Na de initiële vulling met smeervet zijn ze geoptimaliseerd voor minimaal onderhoud onder zware bedrijfsomstandigheden. De holtes in het glijoppervlak dienen als vetreservoirs. Nasmeren kan de levensduur van de lagers aanzienlijk verlengen. Ondanks hun compacte ontwerp zijn ze geschikt voor hoge belastingen.

- Kosteneffectief met een lange levensduur
- Zeer goede wrijvingseigenschappen
- Hoog draagvermogen
- Hoge glijsnelheid

## Overview

### Afmetingen

Boring	90 mm
Buitendiameter	95 mm
Breedte	60 mm

### Prestaties

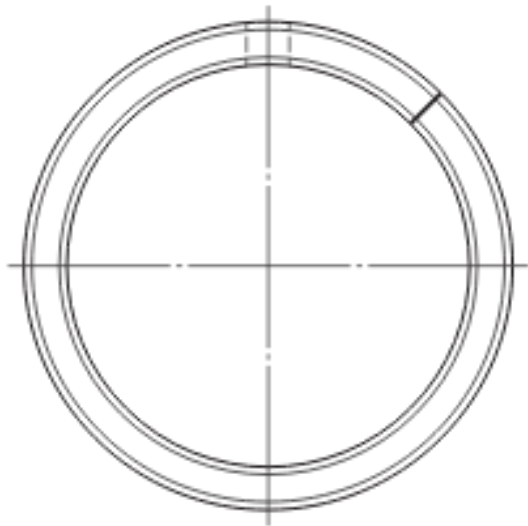
Dynamisch draaggetal	640 kN
Statisch draaggetal	1 320 kN

### Eigenschappen

Ontwerp	Recht
Materiaal	POM composiet
Nasmeer kenmerk	Met

## Technische specificatie

Materiaal	POM composiet
Bedrijfstemperatuur	min. -40 °C
Bedrijfstemperatuur	max. 110 °C



## Afmetingen

d	90 mm	Boring
D	95 mm	Buitendiameter
B	60 mm	Breedte
M	6 mm	Diameter smeergat
c <sub>1</sub>	min. 0.2 mm	Lengte afschuining boring - axiale richting
c <sub>1</sub>	max. 1 mm	Lengte afschuining boring - axiale richting
c <sub>2</sub>	min. 0.8 mm	Lengte afschuining buitendiameter - axiale richting
c <sub>2</sub>	max. 1.6 mm	Lengte afschuining buitendiameter - axiale richting

## Aanbevolen passingen

Tolerantie as	h8
Tolerantie huis	H7

## Berekeningsgegevens

Dynamisch draaggetal, radiale richting	C	640 kN
Statisch draaggetal, radiale richting	$C_0$	1 320 kN
Specifieke dynamische belastingfactor	K	120 N/mm <sup>2</sup>
Specifieke statische belastingfactor	$K_0$	250 N/mm <sup>2</sup>
Factor afhankelijk van materiaal en lagertype	$K_M$	1 900
Toelaatbare glijsnelheid	v	max. 2.5 m/s
Wrijvingscoëfficiënt	$\mu$	min. 0.02
Wrijvingscoëfficiënt	$\mu$	max. 0.2

## Gewicht

Gewicht bus		0.3 kg
-------------	--	--------

# Voorwaarden en condities

Door het bezoeken en gebruiken van deze website / app in eigendom van en gepubliceerd door AB SKF (publ.) (556007-3495 · Göteborg) ("SKF") gaat u akkoord met de volgende voorwaarden:

## Garantiedisclaimer en beperking van aansprakelijkheid

Er is veel zorg besteed aan de juistheid van de informatie op deze website/app. SKF biedt deze informatie aan "ALS IS" en WIJST HIERBIJ ALLE GARANTIES AF, ZOWEL EXPLICIET ALS IMPLICIET, INCLUSIEF, MAAR NIET BEPERKT TOT, IMPLICIETE GARANTIES VOOR VERKOOPBAARHEID EN GESCHIKTHEID VOOR EEN BEPAALD DOEL. U erkent dat u deze website op eigen risico gebruikt, dat u de volledige verantwoordelijkheid voor alle kosten die samenhangen met het gebruik van deze website/app draagt, en dat SKF niet aansprakelijk is voor enige directe, incidentele, gevolg- of indirecte schade, van welke vorm dan ook, die voortvloeit uit uw toegang tot, of het gebruik van de informatie of software beschikbaar gesteld op deze website/app. Alle garanties en verklaringen in deze website/app met betrekking tot SKF-producten of -diensten die u koopt of waar u gebruik van maakt, zullen worden onderworpen aan de voorwaarden die in het contract voor een dergelijk product of dienst werden overeengekomen. Verder, wanneer op onze website/app naar niet-SKF-websites wordt verwezen of wanneer een hyperlink verschijnt, geeft SKF geen garanties met betrekking tot de juistheid of betrouwbaarheid van de informatie op deze websites/apps en aanvaardt het geen aansprakelijkheid voor materiaal dat is gemaakt of gepubliceerd door derden op deze websites/apps. Bovendien garandeert SKF niet dat deze website/app of andere gelinkte websites/apps vrij zijn van virussen of andere schadelijke elementen.

## Diensten van derden

Wanneer u YouTube content bekijkt via de SKF website(s) (d.w.z. met behulp van YouTube API Services), gaat u ermee akkoord gebonden te zijn aan de Servicevoorwaarden van YouTube.

## Auteursrecht

Auteursrecht op deze website/app en auteursrecht op de informatie en de software die beschikbaar is op deze website/app berust bij SKF of haar licentiegevers. Alle rechten voorbehouden. De licentiegever die SKF het recht heeft verleend om materiaal onder licentie te gebruiken zal steeds vermeld worden. De informatie en software die ter beschikking worden gesteld op deze website/app, mogen niet worden gereproduceerd, gedupliceerd, gekopieerd, overgedragen, gedistribueerd, opgeslagen, bewerkt, gedownload of anderszins worden geëxploiteerd voor commerciële doeleinden zonder de voorafgaande schriftelijke toestemming van SKF. Deze kan echter gereproduceerd, opgeslagen en gedownload worden voor particulier gebruik, zonder voorafgaande schriftelijke toestemming van SKF. In geen geval mag deze informatie of software worden verstrekt aan derden.

Deze website/app bevat bepaalde afbeeldingen die vallen onder de licentie van Shutterstock, Inc.

## Handelsmerken en octrooien

Alle handelsmerken, merknamen, en bedrijfslogo's weergegeven op de website/app zijn eigendom van SKF of haar licentiegevers, en mogen niet worden gebruikt, op welke wijze dan ook, zonder voorafgaande schriftelijke toestemming van SKF. Alle handelsmerken onder licentie die gepubliceerd zijn op deze website/app vermelden de licentiegever die SKF het recht heeft verleend om het handelsmerk te gebruiken. De toegang tot deze website/app kent de gebruiker geen enkele licentie onder geen enkel patent toe dat eigendom is van, of onder licentie is bij, SKF.

## Aanpassingen

SKF behoudt zich het recht voor om te allen tijde wijzigingen of aanvullingen op deze website/app aan te brengen.