



| | | | |
|-----------------------|---------------|--------------------------------|---------------|
| GTIN: | 4013288211507 | Afmetingen: | 240x155x50 mm |
| Onderdeelnr.: | 05136462001 | Gewicht: | 246 g |
| Artikelnummer: | 9413 | Land van herkomst: | CN |
| | | Goederencode (HS-code): | 42029298 |

- Robuust, vormvast materiaal
- Krachtige klittenbandsluiting voorkomt per ongeluk openen en het verlies van gereedschap
- Compact ontwerp voor efficiënt opbergen
- Licht en dus makkelijk te vervoeren
- Compatibel met Wera 2go

Robuust stoffen etui voor het ruimtebesparend opbergen van gereedschap; ideaal voor gebruik onderweg, omdat het toegepaste materiaal licht en stabiel is; voor max. 17 Kraftform Kompakt VDE gereedschappen; leeg.

Weblink

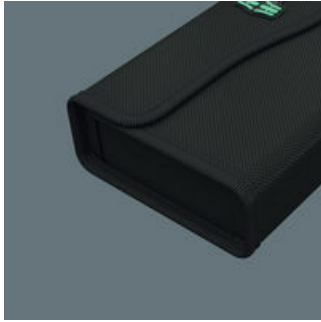
https://products.wera.de/nl/tools_for_electricians_textile_pouches_and_boxes_for_vde_sets_empty_9413.html

Wera - 9413
05136462001 - 4013288211507

Wera Werkzeuge GmbH
Korzter Straße 21-25
D-42349 Wuppertal
Tel: +49 (0)2 02 / 40 45-0
E-Mail: info@wera.de

Stofen etuis en boxen voor VDE Sets, leeg

Robuust, licht, vormvast



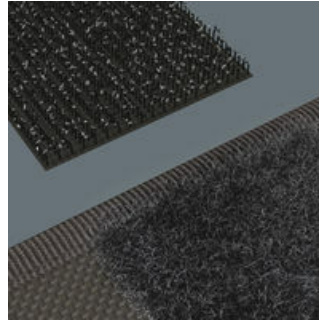
Het toegepaste materiaal wordt gekenmerkt door een hoge robuustheid. Toch is de stoffen box licht en vormvast. Ook als de stoffen box valt, blijft het gereedschap goed beschermd.

Robuuste lussen voor goede houvast



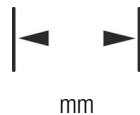
De robuuste lussen van breed elastiek houden het gereedschap stevig op de plaats.

Flexibel dankzij klittenband



De stoffen box is aan de achterzijde voorzien van een zacht gedeelte. Met behulp van de meegeleverde klittenbandstrips kan de stoffen box aan de Wera 2go onderdelen worden bevestigd. Of aan de muur, tegen een rek of werkplaatswagen.

Andere varianten in deze productreeks:



| | | | |
|-------------|-------|-------|------|
| 05136462001 | 240,0 | 148,0 | 47,0 |
|-------------|-------|-------|------|

Weblink

https://products.wera.de/nl/tools_for_electricians_textile_pouches_and_boxes_for_vde_sets_empty_9413.html

Wera - 9413
05136462001 - 4013288211507

Wera Werkzeuge GmbH
Korzter Straße 21-25
D-42349 Wuppertal
Tel: +49 (0)2 02 / 40 45-0
E-Mail: info@wera.de