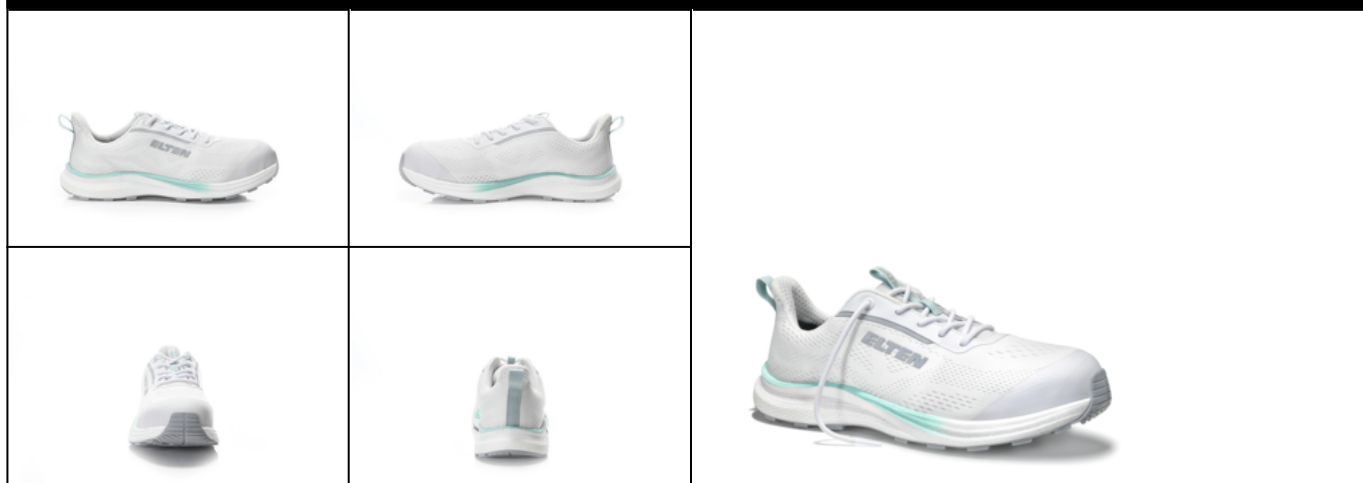


FICHE TECHNIQUE

TAVIXX Lady XXFE white-mint Low ESD S1PS No.
741601


Pt. 36 - 42



MARQUAGE CONFORME A LA NORME

Norme pour les chaussures de sécurité EN ISO 20345:2022 S1PS	Exigences fondamentales dans la catégorie S1PS: A Chaussure antistatique - E Capacité d'absorption d'énergie au niveau du talon - P Semelle intermédiaire en acier - S Résistance de la semelle à la perforation - Arrière fermé
Exigences additionnelles	FO FUEL RESISTANCE Résistance aux hydrocarbures SR SLIP RESISTANCE Antidérapant sur carreau céramique avec glycérine.




FORME

Chaussure de sécurité basse pour femmes 	Forme A - en pointure 38, la hauteur maximale de la tige est de 10,4 cm.
--	--

DOMAINES D'UTILISATION

Domaines d'utilisation	Zones de travail sèches Industrie, entrepôt, transport, assemblage etc. Zones dans lesquelles les dangers de pénétration d'objets pointus et acérés existent (S1P/S1PL/S1PS) Zones dans lesquelles il existe un danger de décharge électrostatique (ESD/EPA) Par ex. aéroports, construction d'avions, construction automobile Pas d'égratignures dues à des composants métalliques A proximité des boucles inductives / détecteurs de métaux
------------------------	---

CARACTERISTIQUES

<p>Equipement ESD</p>	<p>Grâce à sa très bonne capacité de décharge, la chaussure convient à tous les travaux dans les zones protégées contre les décharges électrostatiques (EPA) ou sensibles à l'ESD. Les chaussures satisfont à la norme 61340-5-1.</p> 
<p>Bord de la tige rembourré</p>	<ul style="list-style-type: none"> • Confort de port excellent: le bord de la tige rembourré protège le tendon d'Achille.
<p>Languette rembourrée</p>	<ul style="list-style-type: none"> • Confort de port excellent: la languette empêche les points de pression.
<p>Passant au niveau du talon</p>	<ul style="list-style-type: none"> • Mettre la chaussure plus vite: le passant au niveau du talon permet de chausser la chaussure facilement.
<p>Semelle avec un noyau en Infinergy® de BASF</p> 	<p>Le noyau de la semelle se compose d'un polyuréthane expansé thermoplastique sous forme de perles de mousse ovales. Ces perles sont toutes liées l'une à l'autre - il en résulte un matériau très léger et élastique. Cette technologie révolutionnaire absorbe des chocs et rebond extrêmement bien en cas de pression; l'énergie est donc retournée au porteur. Le noyau garde son élasticité même à des températures de -20°C.</p> 
<p>Modèle sans métal et sans cuir</p>	<ul style="list-style-type: none"> • Poids faible • Adapté aux domaines d'activité sensibles aux métaux • Pas de perturbation des détecteurs de métaux • Utilisation à proximité des boucles inductives possible • Convient aux personnes allergiques au cuir


MATERIAU DU DESSUS

<p>Matériau mesh</p>	<ul style="list-style-type: none"> • Domaines d'utilisation S1 • Matériau synthétique • Indéformable • Antidéchirure • Sèche rapidement • Résistant à l'abrasion et léger
----------------------	---

MATERIAU DE DOUBLURE

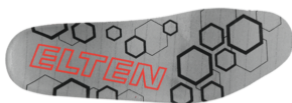
<p>Doublure textile respirante</p>	<ul style="list-style-type: none"> • Thermorégulée • Bonne respirabilité • Douce à la peau • Absorption / évacuation élevée de la transpiration
<p>Poche de bout de doublure</p>	<ul style="list-style-type: none"> • Le matériau microfibre est particulièrement résistant à l'usure et garantit un confort de port agréable.

EMBOUT DE PROTECTION

<p>Capuchon de carbone</p> 	<ul style="list-style-type: none"> • Capuchon de carbone en fibre de carbone haute résistance • Protection contre les chocs d'au moins 200 joules et une contrainte de pression d'au moins 15 kN • Sans métal, antimagnétique, résistant à la corrosion • Poids très faible pour réduire la fatigue • Isolation thermique ; pas de transfert de froid ou de chaleur • Forme ergonomique pour une assise optimale • Espace agréable pour les orteils avec une forme compacte
--	--

SEMELLE INTERIEURE

Semelle intérieure
entière SPORTIVE ESD
(rec)



- EQUIPEMENT ESD: Protection contre la décharge électrostatique (electrostatic discharge = ESD). La semelle intérieure entière est amovible, conductrice et conçue pour l'usage dans les chaussures de sécurité ESD selon les normes DIN EN ISO 20345 et DIN EN 61340-5-1.
- La semelle intérieure avec membrane imperméable
- La semelle entière amovible offre le plus grand confort pour les chaussures de sécurité.
- Amélioration du climat à l'intérieur de la chaussure grâce à la structure alvéolaire de la mousse PU. Ainsi le pied reste-t-il toujours agréablement sec.
- L'énorme souplesse de la mousse PU amortit les chocs lors de la marche et augmente le confort.

INSERT ANTI-PERFORATION

Insert anti-perforation
en textile composite
haute ténacité

L'insert anti-perforation non métallique correspond à la norme de sécurité contre les perforations EN 12568. De plus, il satisfait aux exigences supplémentaires de sécurité anti-perforation conformément aux normes EN ISO 20344 / 20345. Le matériau léger et flexible permet une meilleure élasticité de la chaussure, surtout pendant des activités agenouillées ou pendant des travaux sur des sols irréguliers.

La variation textile couvre 100 % de la surface du pied (les semelles en acier ne couvrent que 85 % en raison de limitations dans la fabrication des chaussures). A 100 % non métallique et amagnétique, cet insert anti-perforation fait partie d'une chaussure de sécurité.

SEMELLE EXTERIEURE

Semelle à crampons à
deux couches
WELLMAXX FEEL



- Très bonne résistance à la glisse
- Antistatique

Couche d'usure : TPU (polyuréthane thermoplastique)

- Couleur: gris
- Profondeur des crampons: 3,5 mm
- Particulièrement résistante à l'usure
- Résiste à la chaleur jusqu'à environ 130°C
- Souple à basses températures jusqu'à environ -30°C
- Résistante aux huiles et aux carburants

Couche de confort: eTPU (polyuréthane thermoplastique expansé)

- Propriétés exceptionnelles d'amortissement
- Faible épaisseur de matériau, et par conséquent poids faible
- Le noyau en Infinergy® garantit un très bon amortissement avec un effet de rebond