



GTIN: 4013288196569

Onderdeelnr.: 05078708001

Artikelnummer: 7782 E

Afmetingen: 190x120x64 mm

Gewicht: 796 g

Land van herkomst: TW

Goederencode (HS-code): 82079099

- Vierkant-insteekgereedschap van 14x18 mm
- Voor vierkant-steeksleutelinzetstukken en 3/4"
- Fijne vertanding met 72 tanden
- Eenvoudig omschakelen door draaiknop
- Dopvergrendeling door drukknoop

Insteekratel, omschakelbaar, voor 3/4" vierkant-steeksleutelinzetstukken en 3/4" verbindingselementen met vierkant-aandrijving; voor draaimomentsleutel uit de Click-Torque X reeks met opname van 14x18 mm.

Weblink

https://products.wera.de/nl/torque_tools_series_click-torque_wrenches_series_insert_tools_7782_e.html

Wera - 7782 E

05078708001 - 4013288196569

Wera Werkzeuge GmbH

Korzter Straße 21-25

D-42349 Wuppertal

Tel: +49 (0)2 02 / 40 45-0

E-Mail: info@wera.de

Serie Insteekgereedschappen

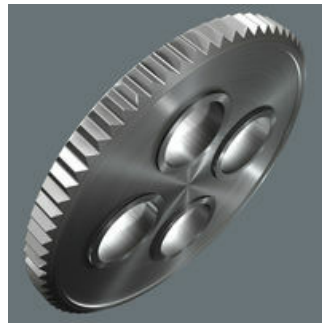
Aandrijving 14x18 mm



14x18 mm

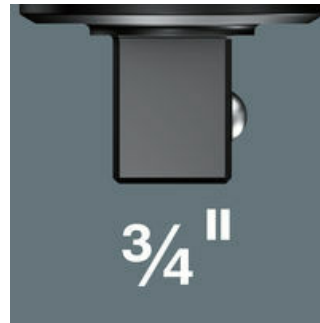
Voor draaimomentsleutel uit de Click-Torque X reeks met opname van 14x18 mm.

Kleine terughaalhoek



Fijne vertanding (72 tanden) voor een slag van slechts 5°

3/4"-buitenvierkant



3/4"

Voor 3/4" vierkant-steeksleutelinzetstukken en 3/4" verbindingselementen met vierkant-aandrijving.

Omschakelen



Eenvoudig omschakelen door draaiknop.

Veilige dopvergrendeling



Veilige dopvergrendeling via drukknop

Chroom-vanadium



Vanwege de uitvoering in chroom-vanadium staal zijn de insteekgereedschappen geschikt voor hoge belastingen.

Andere varianten in deze productreeks:



inch



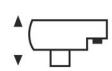
mm



mm



mm



mm

05078708001	3/4"	90,0	65,0	65,0	36,0
-------------	------	------	------	------	------

Weblink

https://products.wera.de/nl/torque_tools_series_click-torque_wrenches_series_insert_tools_7782_e.html

Wera - 7782 E

05078708001 - 4013288196569

Wera Werkzeuge GmbH

Korzter Straße 21-25

D-42349 Wuppertal

Tel: +49 (0)2 02 / 40 45-0

E-Mail: info@wera.de