

# TECHNISCH DATABLAD

LEN ESD S3S No. 726231


Mt. 38 - 52



## AANDUIDING VOLGENS NORM

<p>Norm voor veiligheidsschoenen EN ISO 20345:2022 S3S</p>	<p>Basisvereiste S3S:  <b>A</b> Antistatische schoenen - <b>E</b> Energieabsorptie in de hak -  <b>WPA</b> Penetratie en absorptie van water -  <b>S</b> Penetratiebescherming van textiel - Gesloten hiel - Basistest slipweerstand op keramische tegelvloer + NaLS (zeepoplossing) - Geprofileerde loopzool</p>
<p>Aanvullende kenmerken</p>	<p><b>FO FUEL RESISTANCE</b></p> <p><b>SR SLIP RESISTANCE</b> Slipweerstand op keramische tegels met glycerine.</p> <p><b>LG LADDER GRIP</b> Hakrand van minimaal 10 mm</p>

## VORM

<p>Veiligheidsschoen laag</p> 	<p>Vorm A - De hoogte van het bovenste gedeelte van de schoen mag bij maat 42 maximaal 11,2 cm bedragen.</p>
---	--

## INZETGEBIED



<p>Inzetgebied</p>	<p>In- en outdoor inzetbaar          Omgeving waar invloed van vocht te verwachten is (S2)          Omgevingen met het gevaar op het doordringen van puntige en scherpe voorwerpen (S3/S3L/S3S)</p> <p>Omgevingen waar gevaar van elektrostatische ontlading bestaat (EGB/ESD)</p>
--------------------	--

## EIGENSCHAPPEN

<p>ESD-uitrusting</p>	<p>Dankzij zijn goede geleidingsvermogen is de schoen voor werkzaamheden in ESD-gevoelige en elektrostatisch beschermde ruimtes (EPA) geschikt. De schoenen voldoen aan de norm 61340-5-1.</p>
-----------------------	--



## EIGENSCHAPPEN

Maten (Unisex model)	<ul style="list-style-type: none"><li>• Uitgebreide maatrange: leverbaar in de maten 38 - 52</li></ul>
Gecertificeerd conform DGUV regel 112-191	<ul style="list-style-type: none"><li>• Gecertificeerd voor orthopedische steunzolen</li></ul> 
Gepolsterde schacht	<ul style="list-style-type: none"><li>• Zeer goed draagcomfort: de gepolsterde schachtrand beschermt de achillespees.</li></ul>
Gepolsterde watertong	<ul style="list-style-type: none"><li>• Zeer goed draagcomfort: de tong voorkomt drukpunten en het indringen van vuil.</li></ul>
Reflecterend materiaal	<ul style="list-style-type: none"><li>• Goede zichtbaarheid in donkere omgevingen</li></ul> 
Treklus	<ul style="list-style-type: none"><li>• De schoen sneller aantrekken: de lus aan de hiel vergemakkelijkt het aantrekken.</li></ul>

## BOVENMATERIAAL

Rundleder	<ul style="list-style-type: none"><li>• Toepassingsgebieden S1/S2/S3</li><li>• Natuurlijk materiaal</li><li>• Slijtvast</li><li>• Ademend</li><li>• Waterbestendig conform EN ISO 20345 S2</li></ul>
Gehydrofobeerd nubuck leder	<ul style="list-style-type: none"><li>• Toepassingsgebieden S2/S3</li><li>• Natuurlijk materiaal</li><li>• Slijtvast</li><li>• Ademend</li><li>• Waterbestendig conform EN ISO 20345 S2</li><li>• Dankzij hydrofobering extra bestendig tegen wateruittreiding en wateropname</li></ul>
Microvezels	<ul style="list-style-type: none"><li>• Synthetisch materiaal</li><li>• Uiterst zacht</li><li>• Vormvast</li><li>• Scheurvast</li><li>• Snel drogend</li><li>• Slijtvast en licht</li></ul>

## VOERINGSMATERIAAL

Ademende binnenvoering van textiel	<ul style="list-style-type: none"><li>• Klimaatregulerend</li><li>• Goed ademend</li><li>• Huidvriendelijk</li><li>• Goede transpiratie opname en -afgifte</li></ul>
Voering van de verstevigde hiel	<ul style="list-style-type: none"><li>• Het slijtvaste microvezelmateriaal is bijzonder duurzaam en zorgt voor een aangenaam draagcomfort.</li></ul>

## BESCHERMNEUS

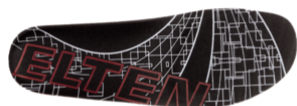
### Stalen neus



- Bescherming tegen een impact van min. 200 Joule en een druk van min. 15 kN
- Duurzame bekleding van de zijkanten
- Ergonomisch gevormd
- Aangename vrijheid voor de tenen
- Goede afdekking van de kleine teen

## INLEGZOO

### Hele inlegzool ESD PRO (rec)



- ESD-uitrusting: beschermt tegen elektrostatische ontlading (electrostatic discharge=ESD). De hele, verwisselbare inlegzool is geleidend en ontworpen voor de inzet in ESD werkschoenen conform de norm DIN EN ISO 20345 en DIN EN 61340-5-1.
- De binnenzool met aandelen gerecycled materiaal
- De volledige, verwisselbare inlegzool biedt een optimaal draagcomfort voor veiligheidsschoenen.
- De inlegzool heeft een goede vochtopname en -afgifte en zorgt daardoor voor een aangenaam voetklimaat.
- Het zachte PU schuim werkt schokabsorberend en verhoogt het loopcomfort.
- Verbeterd schoenklimaat door de open celstructuur van het PU-schuim. Zo blijft de voet altijd aangenaam droog.

## BESCHERMING TEGEN PENETRATIE

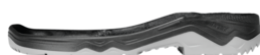
### Metaalvrije bescherming tegen penetratie

De textiel tussenzool voldoet aan de eisen voor bescherming tegen penetratie conform EN ISO 12568 en voldoet daarnaast aan de bijkomende eisen voor bescherming tegen penetratie conform EN ISO 20344 / 20345. Het lichte en flexibele materiaal maakt een betere elasticiteit van de schoen mogelijk, wat bijzonder merkbaar is tijdens het werken op oneffen ondergronden en werkzaamheden op de knieën.

De textielvariant biedt 100 procent afdekking van de voet. Als vergelijk, stalen tussenzolen bedekken de voet voor 85 procent wegens beperkingen in het productieproces. Omdat de penetratiebescherming 100 procent metaalvrij en antimagnetisch is, worden deze toegepast in veiligheidsschoenen.

## LOOPZOO

### Twee densiteiten profielzool NEW CLASSICS



- Heel goede antislip eigenschappen
- Antistatisch

Loopzool: PU (Polyurethaan)

- Kleur: lichtgrijs
- Profieldiepte: 4,0 mm
- Slijtvast
- Hittebestending tot ca. 130°C
- Koudeflexibel tot ca. -20°C
- Olie- en benzinebestendig

Tussenzool: PU (Polyurethaan)

- De zachte PU-kern zorgt voor een goede schokabsorptie en een hoog draagcomfort