

# TECHNISCH DATABLAD

**IMPULSE Lady XXTL blue Low ESD S1PS No. 742301**


**Mt. 35 - 42**



## AANDUIDING VOLGENS NORM

Norm voor veiligheidsschoenen EN ISO 20345:2022 S1PS	Basisvereiste S1PS: <b>A</b> Antistatische schoenen - <b>E</b> Energieabsorptie in de hak - <b>P</b> Stalen tussenzool - <b>S</b> Penetratiebescherming van textiel - Gesloten hiel - Basistest slipweerstand op keramische tegelvloer + NaLS (zeepoplossing)
Aanvullende kenmerken	<b>FO FUEL RESISTANCE</b>  <b>SR SLIP RESISTANCE</b> Slipweerstand op keramische tegels met glycerine.

## VORM

Veiligheidsschoen laag voor dames  	Vorm A - De hoogte van het bovenste gedeelte van de schoen mag bij maat 38 maximaal 10,4 cm bedragen.
--	---




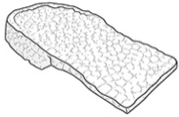


## PASVORM

Damespasvorm	De schoenleest is optimaal op de ergonomie van de vrouwenvoet afgestemd.
--------------	--

## INZETGEBIED

Inzetgebied	<p>Droge werkomgeving          Industrie, opslag, transport, montage enz.          Omgevingen met het gevaar op het doordringen van puntige en scherpe voorwerpen (S1P/S1PL/S1PS)</p> <p>Omgevingen waar gevaar van elektrostatische ontlading bestaat (EGB/ESD)</p> <p>Werkomgevingen met harde ondergronden.          De revolutionaire Infinergy® zoalkern dempt de schok en veert terug in zijn oorspronkelijke vorm wanneer de druk afneemt. Meer energie tijdens iedere stap.</p>
-------------	---

## EIGENSCHAPPEN

ESD-uitrusting	Dankzij zijn goede geleidingsvermogen is de schoen voor werkzaamheden in ESD-gevoelige en elektrostatisch beschermde ruimtes (EPA) geschikt. De schoenen voldoen aan de norm 61340-5-1.	
Gecertificeerd conform DGUV regel 112-191	<ul style="list-style-type: none"> <li>Gecertificeerd voor orthopedische steunzolen</li> </ul>	
Gepolsterde schacht	<ul style="list-style-type: none"> <li>Zeer goed draagcomfort: de gepolsterde schachtrand beschermt de achillespees.</li> </ul>	
Gepolsterde watertong	<ul style="list-style-type: none"> <li>Zeer goed draagcomfort: de tong voorkomt drukpunten en het indringen van vuil.</li> </ul>	
Geperforeerde schacht	<ul style="list-style-type: none"> <li>De perforatie bevordert de luchtcirculatie in de schoen en draagt bij aan een aangenaam draagcomfort.</li> </ul>	
Reflecterend materiaal	<ul style="list-style-type: none"> <li>Goede zichtbaarheid in donkere omgevingen</li> </ul>	
Zoolkern uit Infinergy® by BASF 	De zoolkern bestaat uit geëxpandeerde, ovale, met elkaar versmolten, thermoplastische polyurethaan bolletjes die erg licht en elastisch zijn. De revolutionaire technologie dempt de schok en veert terug in zijn vorm wanneer de druk afneemt. Hierdoor wordt de energie aan de drager teruggegeven. De kern behoudt ook bij temperaturen onder -20°C zijn hoge flexibiliteit.	
Elastische veters	<ul style="list-style-type: none"> <li>Voor de individuele aanpassing aan de voet</li> <li>Met snelsluiting</li> </ul>	
Ledervrij	<ul style="list-style-type: none"> <li>Geschikt voor mensen met een lederallergie.</li> </ul>	
Bekroonde kwaliteit	De Plus X Award, met in totaal zeven keurmerken is de innovatieprijs voor technologie, sport en lifestyle en erkent merken voor het onderscheidend vermogen van hun product(en) op het gebied van kwaliteit en innovatie. Producten worden beoordeeld door een onafhankelijke jury. ELTEN stond altijd al bekend als een innovatief bedrijf en pionier op het gebied van technologieën.	

## BOVENMATERIAAL

Microvezels	<ul style="list-style-type: none"> <li>Synthetisch materiaal</li> <li>Uiterst zacht</li> <li>Vormvast</li> <li>Scheurvast</li> <li>Snel drogend</li> <li>Slijtvast en licht</li> </ul>	
-------------	--	--

## VOERINGSMATERIAAL

Ademende binnenvoering van textiel	<ul style="list-style-type: none"> <li>Klimaatregulerend</li> <li>Goed ademend</li> <li>Huidvriendelijk</li> <li>Goede transpiratie opname en -afgifte</li> </ul>	
Voering van de verstevigde hiel	<ul style="list-style-type: none"> <li>Het slijtvaste microvezelmateriaal is bijzonder duurzaam en zorgt voor een aangenaam draagcomfort.</li> </ul>	

## BESCHERMNEUS

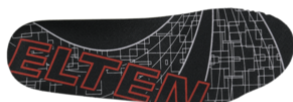
Stalen neus



- Bescherming tegen een impact van min. 200 Joule en een druk van min. 15 kN
- Duurzame bekleding van de zijkanten
- Ergonomisch gevormd
- Aangename vrijheid voor de tenen
- Goede afdekking van de kleine teen

## INLEGZOO

Hele inlegzool ESD PRO Lady Y



- ESD-uitrusting: beschermt tegen elektrostatische ontlading (electrostatic discharge=ESD). De hele, verwisselbare inlegzool is geleidend en ontworpen voor de inzet in ESD werkschoenen conform de norm DIN EN ISO 20345 en DIN EN 61340-5-1.
- Deze inlegzool is speciaal aangepast aan de pasvorm van dames veiligheidsschoenen.
- De volledige, verwisselbare inlegzool biedt een optimaal draagcomfort voor veiligheidsschoenen.
- Verbeterd schoenklimaat door de open celstructuur van het PU-schuim. Zo blijft de voet altijd aangenaam droog.
- Het zachte PU schuim werkt schokabsorberend en verhoogt het loopcomfort.

## BESCHERMING TEGEN PENETRATIE

Metaalvrije bescherming tegen penetratie

De textiel tussenzool voldoet aan de eisen voor bescherming tegen penetratie conform EN ISO 12568 en voldoet daarnaast aan de bijkomende eisen voor bescherming tegen penetratie conform EN ISO 20344 / 20345. Het lichte en flexibele materiaal maakt een betere elasticiteit van de schoen mogelijk, wat bijzonder merkbaar is tijdens het werken op oneffen ondergronden en werkzaamheden op de knieën.

De textielvariant biedt 100 procent afdekking van de voet. Als vergelijk, stalen tussenzolen bedekken de voet voor 85 procent wegens beperkingen in het productieproces. Omdat de penetratiebescherming 100 procent metaalvrij en antimagnetisch is, worden deze toegepast in veiligheidsschoenen.

## LOOPZOO

Twee densiteiten profielzool WELLMAXX TRAINERS LADY



- Heel goede antislip eigenschappen
- Antistatisch

Loopzool: PU (Polyurethaan)

- Kleur: blauw
- Profieldiepte: 4,0 mm
- Slijtvast
- Hittebestending tot ca. 130°C
- Koudeflexibel tot ca. -20°C
- Olie- en benzinebestendig

Tussenzool: PU met een kern van Infinergy® by BASF

- De zachte PU-kern zorgt voor een goede schokabsorptie en een hoog draagcomfort
- De zoolkern uit Infinergy® zorgt voor een goede demping met rebound effect